

---

**REPORTE ESTADÍSTICO  
DEL REGISTRO DE COMERCIO DE  
BOLIVIA  
CORRESPONDIENTE AL MES DE AGOSTO DE 2007**

---

## ÍNDICE

<b>1</b>	<b>Estadísticas de la Base Empresarial al mes de agosto de 2007</b>	<b>3</b>
	1.1 Base Empresarial al mes de agosto de 2007	4
	1.2 Base Empresarial por Departamento	5
	1.3 Base Empresarial por tipo societario	6
	1.4 Base Empresarial por actividad económica	8
<b>2</b>	<b>Estadísticas de las inscripciones en el periodo enero a agosto de 2007</b>	<b>12</b>
	2.1 Inscripción de empresas	13
	2.2 Inscripción de empresas por tipo societario de enero a agosto de 2007	15
	2.3 Inscripción de empresas por Actividad económica de enero a agosto de 2007	16

---

**CAPÍTULO 1.  
ESTADÍSTICAS DE LA BASE  
EMPRESARIAL  
AL MES DE AGOSTO DE 2007**

---

### 1.1 Base Empresarial al mes de agosto de 2007

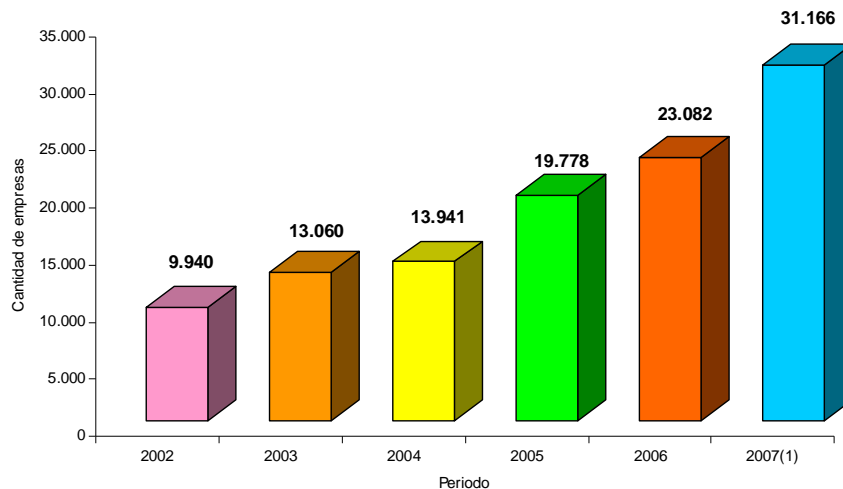
La Base Empresarial del Registro está compuesta básicamente por tres tipos de categorías:

- Las empresas que tienen su matrícula vigente
- Las empresas que actualizan su matrícula
- Las empresas que se inscriben u obtienen su matrícula por primera vez.

La Base Empresarial al mes de agosto asciende a 31.166 empresas, de las cuales 6.502 corresponden a empresas inscritas durante la gestión 2007 y el resto a empresas actualizadas. Actualmente la Base empresarial es superior en 8.084 empresas respecto a la gestión 2006, equivalente a un crecimiento de 35,02%. Ver gráfico N° 1

#### Gráfico N° 1

Cantidad de empresas en la Base Empresarial, 2002 - 2007<sup>(1)</sup>



(1): Datos al 31 de agosto de 2007

## 1.2 Base Empresarial por Departamento

Al mes de agosto de 2007, la composición de la Base Empresarial por Departamento cuenta con 10.170 empresas correspondientes a La Paz y representa el 32,63%, 8.889 empresas corresponden a Santa Cruz con 28,52% de participación, 4.857 a Cochabamba con 15,58% y 2.347 empresas que pertenecen al Departamento de Tarija con 7,53% de participación porcentual. Ver Cuadro N° 1, gráficos N° 2 y 3.

**Cuadro N° 1**  
**Base Empresarial por Departamento, 2002 – 2007<sup>/2</sup>**

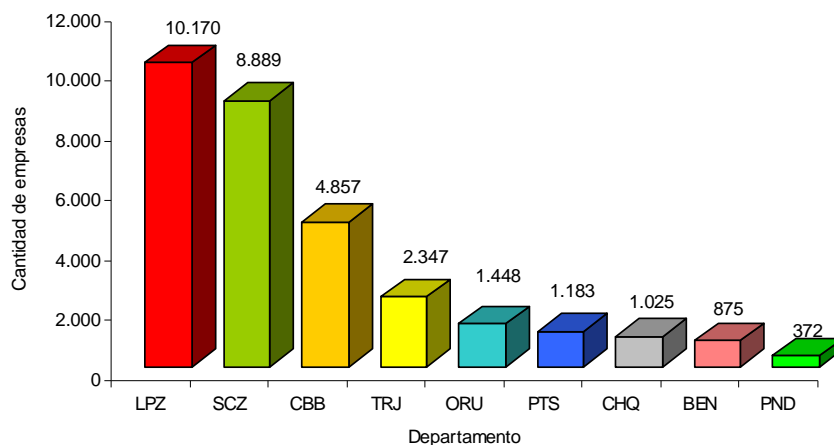
Departamento	No. de empresas						Composición en porcentaje					
	2002 /1.	2003 /1.	2004 /1.	2005 /1.	2006 /1.	2007 /2.	2002 /1.	2003 /1.	2004 /1.	2005 /1.	2006 /1.	2007 /2.
La Paz	4.103	5.096	5.213	6.879	7.696	10.170	41,28%	39,02%	37,39%	34,78%	33,34%	32,63%
Santa Cruz	2.618	3.400	3.790	5.605	6.488	8.889	26,34%	26,03%	27,19%	28,34%	28,11%	28,52%
Cochabamba	1.664	2.064	2.080	3.172	3.775	4.857	16,74%	15,80%	14,92%	16,04%	16,35%	15,58%
Tarija	373	577	858	1.358	1.642	2.347	3,75%	4,42%	6,15%	6,87%	7,11%	7,53%
Oruro	294	561	600	832	1.020	1.448	2,96%	4,30%	4,30%	4,21%	4,42%	4,65%
Potosí	296	577	549	680	814	1.183	2,98%	4,42%	3,94%	3,44%	3,53%	3,80%
Chuquisaca	359	451	472	676	790	1.025	3,61%	3,45%	3,39%	3,42%	3,42%	3,29%
Beni	190	277	294	417	569	875	1,91%	2,12%	2,11%	2,11%	2,47%	2,81%
Pando	43	57	85	159	288	372	0,43%	0,44%	0,61%	0,80%	1,25%	1,19%
<b>Total general</b>	<b>9.940</b>	<b>13.060</b>	<b>13.941</b>	<b>19.778</b>	<b>23.082</b>	<b>31.166</b>	<b>100%</b>	<b>100%</b>	<b>100%</b>	<b>100%</b>	<b>100%</b>	<b>100%</b>

/1. Al 31 de Diciembre.

/2. Al 31 de Agosto

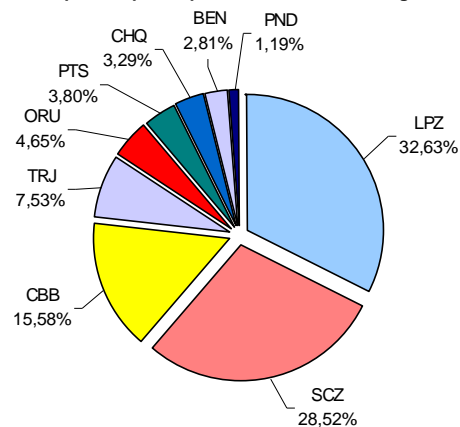
## Gráfico N° 2

Cantidad de empresas por Departamento al mes de agosto de 2007



**Gráfico N° 3**

Porcentaje de empresas por Departamento al mes de agosto de 2007

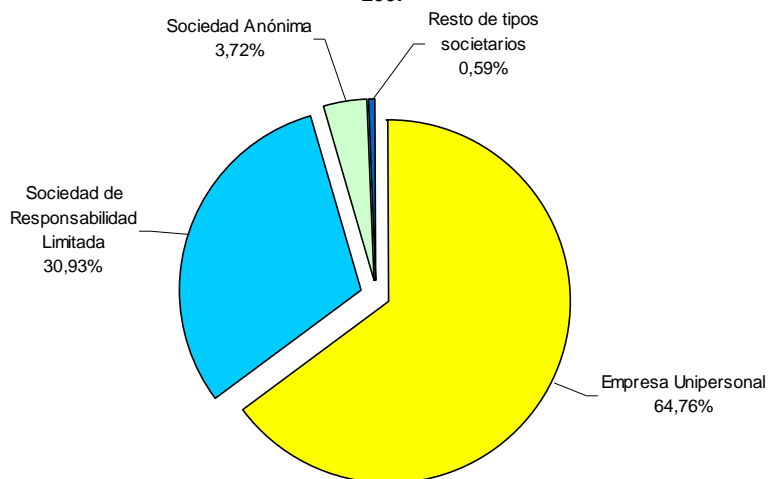
**1.3 Base Empresarial por tipo societario**

Al mes de referencia, las empresas Unipersonales cuentan con 20.183 empresas dentro la Base empresarial representando un 64,76%, mientras que la cantidad de las Sociedades de Responsabilidad Limitada es de 9.640 empresas representando un 30,93%, el resto de tipos societarios representan alrededor del 4,31%. Ver cuadro N° 2 y Gráfico N° 4.

**Cuadro N° 2**BASE EMPRESARIAL POR TIPO SOCIETARIO, 2002 - 2007<sup>(1)</sup>

TIPO SOCIETARIO	2002	2003	2004	2005	2006	2007 <sup>(1)</sup>
Empresa Unipersonal	4.838	6.311	7.541	11.654	14.337	20.183
Sociedad de Responsabilidad Limitada	4.234	5.665	5.546	7.019	7.592	9.640
Sociedad Anónima	740	921	778	959	996	1.159
Sucursal de Sociedad Constituida en el Extranjero	72	113	66	132	140	163
Sociedad Colectiva	48	41	6	10	6	8
Sociedad Anónima Mixtas	5	5	4	3	7	8
Sociedad en Comandita Simple	3	4	0	1	4	5
<b>TOTAL</b>	<b>9.940</b>	<b>13.060</b>	<b>13.941</b>	<b>19.778</b>	<b>23.082</b>	<b>31.166</b>

(1): Datos al 31 de agosto de 2007

**Gráfico N° 4****Porcentaje de empresas por Tipo Societario, al mes de agosto de 2007**

Por tipo societario, el Departamento de La Paz cuenta con 6.067 empresas Unipersonales, asimismo cuenta con 3.499 Sociedades de Responsabilidad Limitada y 525 Sociedades Anónimas, en tanto que el Departamento de Santa Cruz concentra 5.454 empresas Unipersonales, 2.904 Sociedades de Responsabilidad Limitada y 440 Sociedades Anónimas. Ver cuadro N° 3.

**Cuadro N° 3****CANTIDAD DE EMPRESAS EN LA BASE EMPRESARIAL POR TIPO SOCIETARIO SEGÚN DEPARTAMENTO, AL MES DE AGOSTO DE 2007**

DEPARTAMENTO	Empresa Unipersonal	Sociedad Anónima	Sociedad Anónima Mixta	Sociedad Colectiva	Sociedad de Responsabilidad Limitada	Sociedad en Comandita Simple	Sucursal de Sociedad Constituida en el Extranjero	TOTAL
La Paz	6.067	525	2	2	3.499	3	72	10.170
Santa Cruz	5.454	440	1	1	2.904	1	88	8.889
Cochabamba	3.353	122	3	2	1.376	0	1	4.857
Tarija	1.719	19	0	2	607	0	0	2.347
Oruro	954	21	0	0	473	0	0	1.448
Potosí	769	15	1	1	396	0	1	1.183
Chuquisaca	811	9	1	0	204	0	0	1.025
Beni	747	5	0	0	122	1	0	875
Pando	309	3	0	0	59	0	1	372
<b>TOTAL</b>	<b>20.183</b>	<b>1.159</b>	<b>8</b>	<b>8</b>	<b>9.640</b>	<b>5</b>	<b>163</b>	<b>31.166</b>

Fuente: FUNDEMPRESA

#### 1.4 Base Empresarial por actividad económica

La Base Empresarial a agosto de 2007, cuenta con 7.048 empresas dedicadas al Comercio al por mayor y al por menor con una participación de 22,61%, le siguen las empresas dedicadas a Actividades inmobiliarias, empresariales y de alquiler con 5.925 con una participación de 19,01% y las empresas dedicadas a la Construcción con 5.448 correspondiente al 17,48%. Ver cuadro N° 4.

**Cuadro N° 4**  
**Base empresarial por Actividad económica, 2005 – 2007<sup>(1)</sup>**

SECCIÓN	ACTIVIDAD	Número de empresas			Composición en %		
		2005	2006	2007 <sup>(1)</sup>	2005	2006	2007 <sup>(1)</sup>
G	Comercio al por mayor y al por menor; reparacion de vehiculos automotores, motocicletas, efectos personales y enseres domesticos	4.850	5.275	7.048	24,52	22,85	22,61
K	Actividades inmobiliarias, empresariales y de alquiler	3.896	4.473	5.925	19,70	19,38	19,01
F	Construccion	3.184	4.087	5.448	16,10	17,71	17,48
D	Industria manufacturera	2.738	3.006	4.594	13,84	13,02	14,74
I	Transporte, almacenamiento y comunicaciones	1.844	2.784	3.670	9,32	12,06	11,78
H	Hoteles y restaurantes	1.032	1.009	1.351	5,22	4,37	4,33
O	Servicios comunitarios, sociales y personales	618	668	865	3,12	2,89	2,78
M	Educacion	481	460	605	2,43	1,99	1,94
C	Explotacion de minas y canteras	332	369	477	1,68	1,60	1,53
A	Agricultura, ganaderia, caza y silvicultura	246	271	380	1,24	1,17	1,22
J	Intermediacion financiera	238	318	368	1,20	1,38	1,18
N	Servicios sociales y de salud	249	285	345	1,26	1,23	1,11
E	Suministro de electricidad, gas y agua	70	74	86	0,35	0,32	0,28
P	Actividades de hogares privados como empleadores y actividades no diferenciadas de hogares privados como productores	0	3	3	0,00	0,01	0,01
B	Pesca	0	0	1	0,00	0,00	0,00
<b>TOTAL</b>		<b>19.778</b>	<b>23.082</b>	<b>31.166</b>	<b>100</b>	<b>100</b>	<b>100</b>

Fuente: FUNDEMPRESA

(1): Datos al 31 de agosto

### 1.4.1 Base Empresarial por Departamento y actividad económica

Al mes de agosto de 2007 la Base Empresarial cuenta con 31.166 empresas, teniendo mayor cantidad de empresas los Departamentos de La Paz con 10.170 empresas, Santa Cruz con 8.889, Cochabamba con 4.857 y Tarija con 2.347 empresas. Las actividades económicas donde existe mayor cantidad de empresas son Comercio al por mayor y menor con 7.048 empresas, Actividades inmobiliarias, empresariales y de alquiler con 5.925 empresas, Construcción con 5.448 empresas e Industria manufacturera con 4.594 empresas. Ver cuadro N° 5 y gráfico N° 5.

**Cuadro N° 5**

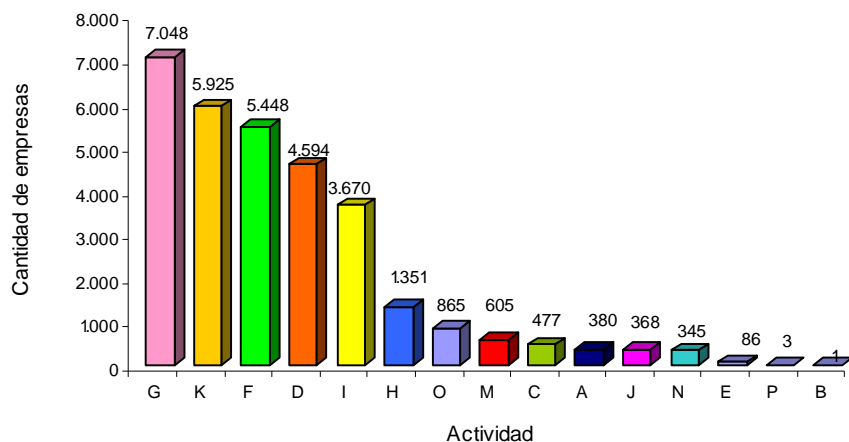
CANTIDAD DE EMPRESAS EN LA BASE EMPRESARIAL POR DEPARTAMENTO, AL MES DE AGOSTO DE 2007

SECCION	ACTIVIDAD	CHQ	LPZ	CBB	ORU	PTS	TRJ	SCZ	BEN	PND	TOTAL
G	Comercio al por mayor y al por menor; reparacion de vehiculos automotores, motocicletas, efectos personales y enseres domesticos	114	2.110	1.164	217	102	371	2.566	204	200	7.048
K	Actividades inmobiliarias, empresariales y de alquiler	211	2.161	998	271	208	463	1.472	110	31	5.925
F	Construccion	398	1.601	587	446	399	960	795	213	49	5.448
D	Industria manufacturera	87	1.381	883	174	130	261	1.538	101	39	4.594
I	Transporte, almacenamiento y comunicaciones	104	1.363	556	172	147	130	1.078	101	19	3.670
H	Hoteles y restaurantes	43	482	199	52	66	35	403	64	7	1.351
O	Servicios comunitarios, sociales y personales	30	261	146	33	30	55	258	39	13	865
M	Educacion	23	246	111	17	11	31	152	7	7	605
C	Explotacion de minas y canteras	1	187	39	32	74	6	134	3	1	477
A	Agricultura, ganaderia, caza y silvicultura	4	40	40	20	1	14	247	12	2	380
J	Intermediacion financiera	3	175	39	1	10	12	112	12	4	368
N	Servicios sociales y de salud	4	129	75	7	4	8	113	5	0	345
E	Suministro de electricidad, gas y agua	3	32	19	6	1	1	20	4	0	86
P	Actividades de hogares privados como empleadores y actividades no diferenciadas de hogares privados como productores	0	2	1	0	0	0	0	0	0	3
B	Pesca	0	0	0	0	0	0	1	0	0	1
<b>TOTAL</b>		<b>1.025</b>	<b>10.170</b>	<b>4.857</b>	<b>1.448</b>	<b>1.183</b>	<b>2.347</b>	<b>8.889</b>	<b>875</b>	<b>372</b>	<b>31.166</b>

Fuente: FUNDEMPRESA

**Gráfico N° 5**

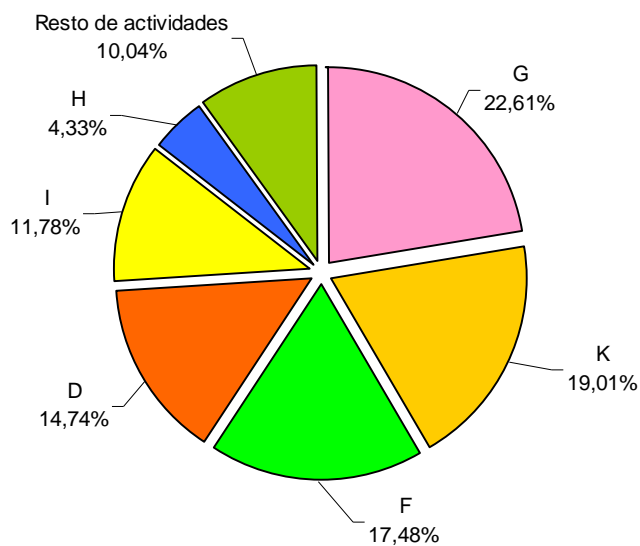
Cantidad de empresas en la Base empresarial por Actividad económica al mes de agosto de 2007



Al mes de agosto de 2007 la Base Empresarial concentra en 22,61% a empresas dedicadas al Comercio al por mayor y menor, en 19,01% a las Actividades inmobiliarias, empresariales y de alquiler y empresas dedicadas a la Construcción en un 17,48%. Ver gráfico N° 6.

**Gráfico N° 6**

**Porcentaje de empresas en la Base empresarial por Actividad económica al mes de agosto de 2007**



### 1.4.2 Base empresarial por tipo societario y actividad económica

Las empresas Unipersonales tienen mayor participación en la actividad de Comercio al por mayor y menor así como en la Construcción. Las Sociedades Anónimas, Sucursal de Sociedades Constituidas en el Extranjero y Sociedades Colectivas se dedican preferentemente a la Industria manufacturera. En empresas de tipo Sociedades Anónimas Mixtas tiene relevancia la actividad de Construcción, finalmente en las Sociedades de Responsabilidad Limitada tienen mayor participación en las Actividades inmobiliarias, empresariales y de alquiler. Ver Cuadro N° 6.

#### Cuadro N° 6

CANTIDAD DE EMPRESAS EN LA BASE EMPRESARIAL POR TIPO SOCIETARIO SEGÚN ACTIVIDAD ECONÓMICA, AL MES DE AGOSTO DE 2007

SECCIÓN	ACTIVIDAD	Empresa Unipersonal	Sociedad Anonima	Sociedad Anonima Mixta	Sociedad Colectiva	Sociedad de Responsabilidad Limitada	Sociedad en Comandita Simple	Sucursal de Sociedad Constituida en el Extranjero	TOTAL
G	Comercio al por mayor y al por menor; reparacion de vehiculos automotores, motocicletas, efectos personales y enseres domesticos	4.884	169	1	0	1.978	1	15	7.048
K	Actividades inmobiliarias, empresariales y de alquiler	3.164	187	0	1	2.524	1	48	5.925
F	Construccion	3.799	60	2	1	1.567	1	18	5.448
D	Industria manufacturera	3.215	237	1	2	1.132	1	6	4.594
I	Transporte, almacenamiento y comunicaciones	2.329	100	0	0	1.221	0	20	3.670
H	Hoteles y restaurantes	1.144	14	0	0	192	1	0	1.351
O	Servicios comunitarios, sociales y personales	636	21	0	1	205	0	2	865
M	Educacion	446	18	0	1	140	0	0	605
C	Explotacion de minas y canteras	111	117	1	1	207	0	40	477
A	Agricultura, ganadería, caza y silvicultura	143	41	1	1	190	0	4	380
J	Intermediacion financiera	108	135	1	0	116	0	8	368
N	Servicios sociales y de salud	185	11	0	0	149	0	0	345
E	Suministro de electricidad, gas y agua	17	49	1	0	17	0	2	86
P	Actividades de hogares privados como empleadores y actividades no diferenciadas de hogares privados como productores	2	0	0	0	1	0	0	3
B	Pesca	0	0	0	0	1	0	0	1
<b>TOTAL</b>		<b>20.183</b>	<b>1.159</b>	<b>8</b>	<b>8</b>	<b>9.640</b>	<b>5</b>	<b>163</b>	<b>31.166</b>

Fuente: FUNDEMPRESA

---

**CAPITULO 2.  
ESTADÍSTICAS DE LAS  
INSCRIPCIONES EN EL PERIODO ENERO  
A AGOSTO DE 2007**

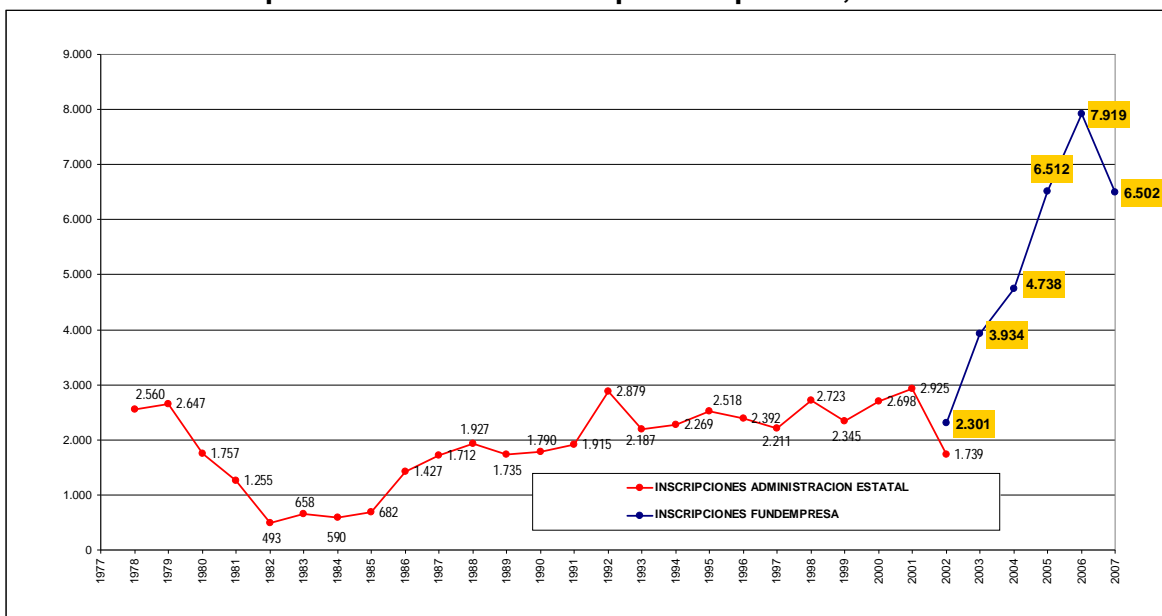
---

2.1 Inscripción de empresas

2.1.1 Inscripción de empresas por gestión

Durante la gestión 2005 se inscribieron 6.512 empresas, el año 2006 fueron 7.919 y entre enero y agosto de 2007 se inscribieron 6.502 empresas. Ver gráfico N° 7

**Gráfico N° 7**  
Fundempresa: Cantidad de inscripciones por año, 1978 -2007<sup>(1)</sup>



(1): Datos al 31 de agosto de 2007

En el periodo enero a agosto los Departamentos que registraron mayor cantidad de inscripción de empresas fueron La Paz con 1.936 y Santa Cruz con 1.927 empresas nuevas empresas. El total de inscripciones alcanza a 6.502 empresas durante el periodo. Ver cuadro N° 7.

**Cuadro N° 7**

CANTIDAD DE EMPRESAS INSCRITAS SEGÚN DEPARTAMENTO, ENERO A AGOSTO DE 2007

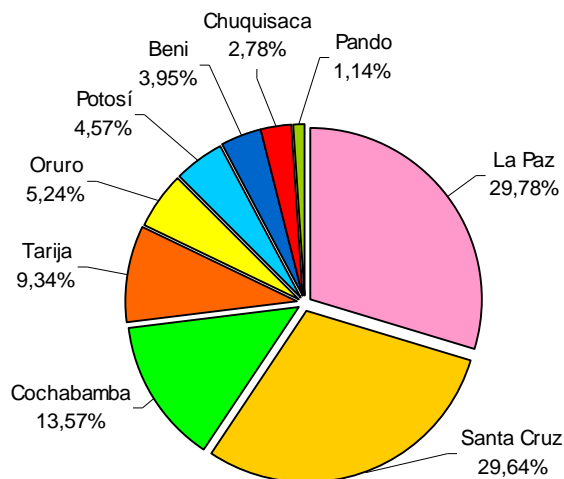
DEPARTAMENTO	Enero	Febrero	Marzo	Abril	Mayo	Junio	Julio	Agosto	TOTAL
La Paz	189	172	336	242	299	221	214	263	1.936
Santa Cruz	204	171	373	207	266	301	190	215	1.927
Cochabamba	111	95	122	122	98	137	109	88	882
Tarija	88	63	162	73	63	53	50	55	607
Oruro	61	39	37	45	47	30	37	45	341
Potosí	39	29	68	42	39	25	26	29	297
Beni	31	33	24	28	44	31	30	36	257
Chuquisaca	31	24	14	24	25	26	19	18	181
Pando	10	4	5	5	15	10	13	12	74
<b>TOTAL</b>	<b>764</b>	<b>630</b>	<b>1.141</b>	<b>788</b>	<b>896</b>	<b>834</b>	<b>688</b>	<b>761</b>	<b>6.502</b>

Fuente: FUNDEMPRESA

Los Departamentos que tienen mayor participación porcentual en inscripciones durante el periodo enero a agosto de 2007 son La Paz y Santa Cruz con participaciones del 29,78% y 29,64% respectivamente, mientras los Departamentos de Cochabamba y Tarija superan el 13% y el 9% respectivamente. Ver gráfico N° 8.

**Gráfico N° 8**

**Porcentaje de empresas inscritas por Departamento, 2007<sup>(1)</sup>**



(1): Datos al 31 de agosto de 2007

### 2.1.2 Inscripciones por Departamento y gestión

El Departamento que cuenta con mayor cantidad de empresas inscritas durante este periodo es La Paz con 1.936 empresas, le sigue en orden de importancia el Departamento de Santa Cruz con 1.927 empresas, Cochabamba con 882 y Tarija con 607 empresas. Ver cuadro N° 8.

**Cuadro N° 8**

**CANTIDAD DE EMPRESAS INSCRITAS SEGÚN DEPARTAMENTO, 2005 - 2007<sup>(1)</sup>**

DEPARTAMENTO	2005	2006	2007 <sup>(1)</sup>
La Paz	1.990	2.568	1.936
Santa Cruz	1.887	2.197	1.927
Cochabamba	1.086	1.229	882
Tarija	587	578	607
Oruro	278	388	341
Potosí	232	296	297
Beni	143	254	257
Chuquisaca	240	258	181
Pando	69	151	74
<b>TOTAL</b>	<b>6.512</b>	<b>7.919</b>	<b>6.502</b>

Fuente: FUNDEMPRESA

(1): Datos al 31 agosto de 2007

**2.2 Inscripción de empresas según Tipo Societario de enero a agosto de 2007**

Durante los meses de enero a agosto de la presente gestión, se registraron 5.038 nuevas empresas de tipo Unipersonal con una participación de 77,48%, le siguen en orden de importancia las empresas de tipo Sociedad de Responsabilidad Limitada con 1.376 empresas con el 21,16% y Sociedades Anónimas con 77 nuevas empresas y participación porcentual de 1,18%. Ver cuadro N° 9 y gráfico N° 9.

**Cuadro N° 9**

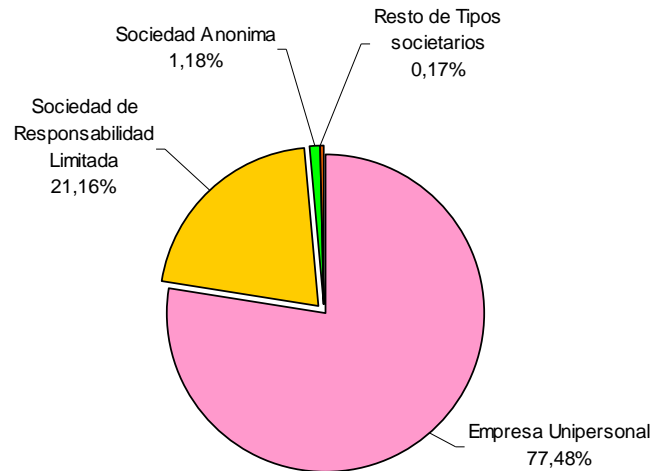
CANTIDAD DE EMPRESAS INSCRITAS SEGÚN TIPO SOCIETARIO, ENERO A AGOSTO DE 2007

TIPO SOCIETARIO	Enero	Febrero	Marzo	Abril	Mayo	Junio	Julio	Agosto	TOTAL
Empresa Unipersonal	603	483	942	600	677	662	511	560	5.038
Sociedad de Responsabilidad Limitada	149	137	192	175	210	163	163	187	1.376
Sociedad Anonima	11	9	6	9	8	9	13	12	77
Sucursal de Sociedad Constituida en el Extranjero	1	1	1	4	1	0	0	2	10
Sociedad en Comandita Simple	0	0	0	0	0	0	1	0	1
<b>TOTAL</b>	<b>764</b>	<b>630</b>	<b>1.141</b>	<b>788</b>	<b>896</b>	<b>834</b>	<b>688</b>	<b>761</b>	<b>6.502</b>

Fuente: FUNDEMPRESA

**Gráfico N° 9**

Porcentaje de empresas inscritas por Tipo Societario, enero a agosto de 2007<sup>(1)</sup>



(1): Datos al 31 de agosto de 2007

### 2.2.1 Inscripción de empresas por tipo societario y gestión

Las inscripciones durante la gestión 2007, cuentan con 5.038 empresas Unipersonales y 1.376 Sociedades de Responsabilidad Limitada, siendo estas dos, las más numerosas. Ver cuadro N° 10.

**Cuadro N° 10**

**CANTIDAD DE EMPRESAS INSCRITAS SEGÚN TIPO SOCIETARIO, 2005 - 2007<sup>(1)</sup>**

TIPO SOCIETARIO	2005	2006	2007 <sup>(1)</sup>
Empresa Unipersonal	4.887	6.031	5.038
Sociedad de Responsabilidad Limitada	1.515	1.754	1.376
Sociedad Anonima	89	120	77
Sucursal de Sociedad Constituida en el Extranjero	19	12	10
Sociedad Colectiva	2	2	1
<b>TOTAL</b>	<b>6.512</b>	<b>7.919</b>	<b>6.502</b>

Fuente: FUNDEMPRESA

(1): Datos al 31 agosto de 2007

### 2.3 Inscripción de empresas según Actividad económica de enero a agosto 2007

Entre enero y agosto de la gestión 2007 se inscribieron un total de 6.502 empresas, siendo la actividad de Comercio al por mayor y menor la de mayor nivel de registro, Industria manufacturera con 1.344 nuevas empresas y Actividades inmobiliarias, empresariales y de alquiler con 1.173 empresas. Ver Cuadro N° 11 y gráfico N° 10.

**Cuadro N° 11**

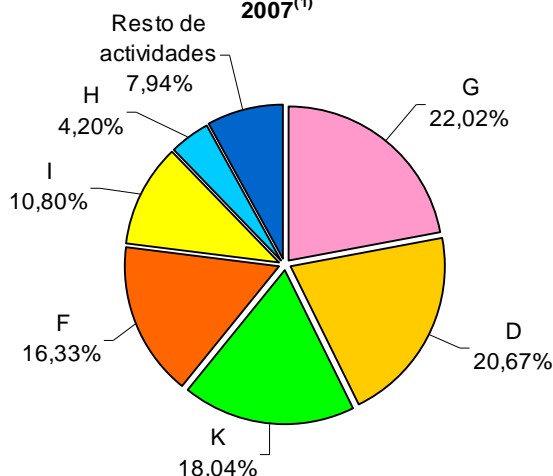
**CANTIDAD DE EMPRESAS INSCRITAS SEGÚN ACTIVIDAD ECONÓMICA, ENERO A AGOSTO DE 2007**

SECCION	ACTIVIDAD	Enero	Febrero	Marzo	Abril	Mayo	Junio	Julio	Agosto	TOTAL
G	Comercio al por mayor y al por menor; reparacion de vehiculos automotores, motocicletas, efectos personales y enseres domesticos	222	138	160	156	211	189	164	192	1.432
D	Industria manufacturera	91	82	434	143	187	216	106	85	1.344
K	Actividades inmobiliarias, empresariales y de	131	123	175	156	179	148	113	148	1.173
F	Construccion	117	109	137	145	145	129	125	155	1.062
I	Transporte, almacenamiento y comunicaciones	107	67	127	96	78	58	74	95	702
H	Hoteles y restaurantes	33	46	46	38	29	24	30	27	273
O	Servicios comunitarios, sociales y personales	18	22	19	15	18	27	24	16	159
M	Educacion	19	18	8	8	14	11	15	8	101
A	Agricultura, ganaderia, caza y silvicultura	10	3	10	14	16	12	10	8	83
C	Explotacion de minas y canteras	7	10	11	8	11	9	11	11	78
N	Servicios sociales y de salud	4	7	4	5	4	8	8	6	46
J	Intermediacion financiera	4	5	6	4	4	3	6	9	41
E	Suministro de electricidad, gas y agua	1	0	4	0	0	0	1	1	7
B	Pesca	0	0	0	0	0	0	1	0	1
<b>TOTAL</b>		<b>764</b>	<b>630</b>	<b>1.141</b>	<b>788</b>	<b>896</b>	<b>834</b>	<b>688</b>	<b>761</b>	<b>6.502</b>

Fuente: FUNDEMPRESA

Gráfico N° 10

Porcentaje de empresas inscritas por Actividad económica,  
2007<sup>(1)</sup>



(1): Datos al 31 de agosto de 2007

### 2.3.1 Inscripción de empresas por actividad económica y gestión

Al mes de agosto de la gestión 2007, el porcentaje de nuevas empresas dedicadas a la Industria manufacturera supera a la participación registrada durante la gestión 2006, así como la actividad de Comercio al por mayor y al por menor. Ver Cuadro N° 12.

Cuadro N° 12

CANTIDAD DE EMPRESAS INSCRITAS SEGÚN ACTIVIDAD ECONÓMICA, 2006 - 2007<sup>(1)</sup>

SECCION	ACTIVIDAD	2006		2007 <sup>(1)</sup>	
		Cantidad	Porcentaje	Cantidad	Porcentaje
G	Comercio al por mayor y al por menor; reparacion de vehiculos automotores, motocicletas, efectos personales y enseres domesticos	1.579	19,94	1.432	22,02
D	Industria manufacturera	972	12,27	1.344	20,67
K	Actividades inmobiliarias, empresariales y de	1.532	19,35	1.173	18,04
F	Construccion	1.524	19,24	1.062	16,33
I	Transporte, almacenamiento y comunicaciones	1.291	16,30	702	10,80
H	Hoteles y restaurantes	260	3,28	273	4,20
O	Servicios comunitarios, sociales y personales	226	2,85	159	2,45
M	Educacion	158	2,00	101	1,55
A	Agricultura, ganaderia, caza y silvicultura	89	1,12	83	1,28
C	Explotacion de minas y canteras	89	1,12	78	1,20
N	Servicios sociales y de salud	79	1,00	46	0,71
J	Intermediacion financiera	108	1,36	41	0,63
E	Suministro de electricidad, gas y agua	9	0,11	7	0,11
B	Pesca	0	0,00	1	0,02
P	Actividades de hogares privados como empleadores y actividades no diferenciadas de hogares privados como productores	3	0,04	0	0,00
<b>TOTAL</b>		<b>7.919</b>	<b>100</b>	<b>6.502</b>	<b>100</b>

Fuente: FUNDEMPRESA

(1): Datos al 31 agosto de 2007