
**REPORTE ESTADÍSTICO
DEL REGISTRO DE COMERCIO DE
BOLIVIA
CORRESPONDIENTE AL MES DE MAYO DE 2007**

ÍNDICE

1	Estadísticas de la Base Empresarial al mes de mayo de 2007	3
	1.1 Base Empresarial al mes de mayo de 2007	4
	1.2 Base Empresarial por Departamento	5
	1.3 Base Empresarial por tipo societario	6
	1.4 Base Empresarial por actividad económica	8
2	Estadísticas de las inscripciones en el periodo enero a mayo de 2007	12
	2.1 Inscripción de empresas	13
	2.2 Inscripción de empresas por tipo societario de enero a mayo de 2007	15
	2.3 Inscripción de empresas por Actividad económica de enero a mayo de 2007	16
	Anexo. Desglose de empresas por Provincia	18

**CAPÍTULO 1.
ESTADÍSTICAS DE LA BASE
EMPRESARIAL
AL MES DE MAYO DE 2007**

1.1 Base Empresarial al mes de mayo de 2007

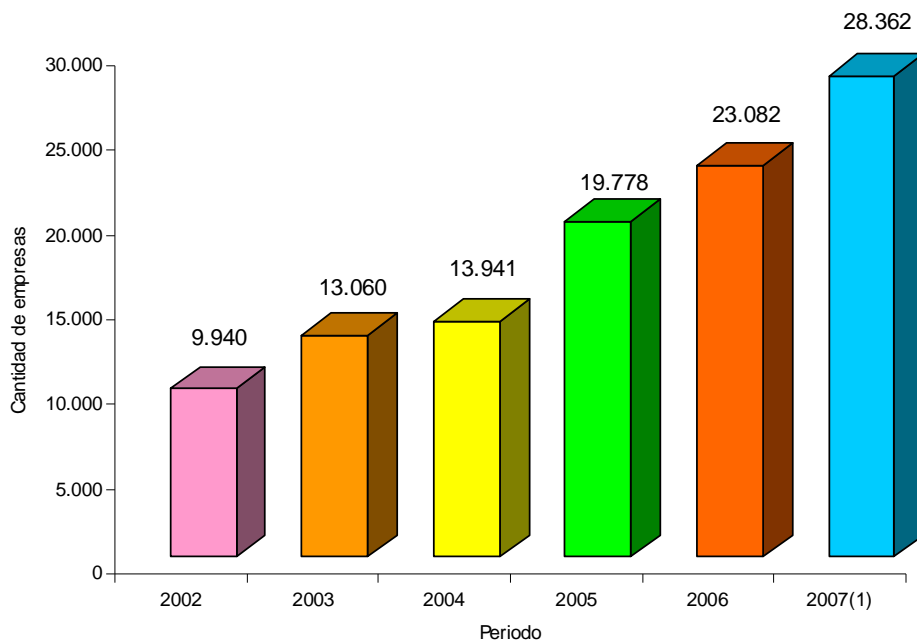
La Base Empresarial del Registro está compuesta básicamente por tres tipos de categorías:

- Las empresas que tiene su matrícula vigente
- Las empresas que actualizan su matrícula
- Las empresas que se inscriben u obtienen su matrícula por primera vez.

La Base Empresarial al mes de mayo asciende a 28.362 empresas, superior en 5.280 empresas respecto a la gestión 2006, equivalente a un crecimiento de 22,9%. Ver gráfico N° 1

Gráfico N° 1

Cantidad de empresas en la Base Empresarial, 2002 - 2007⁽¹⁾



(1) al 31 de mayo de 2007

1.2 Base Empresarial por Departamento

Al mes de mayo de 2007 la Base Empresarial por Departamento esta compuesta por 9.310 empresas correspondientes a La Paz y representa el 32,83%, 8.025 empresas corresponden a Santa Cruz con 28,29% de participación, 4.447 a Cochabamba con 15,68% y 2.174 empresas que pertenecen al Departamento de Tarija con 7,67% de participación porcentual. Ver Cuadro N° 1, gráfico N° 2 y 3.

Cuadro N° 1
Base Empresarial por Departamento

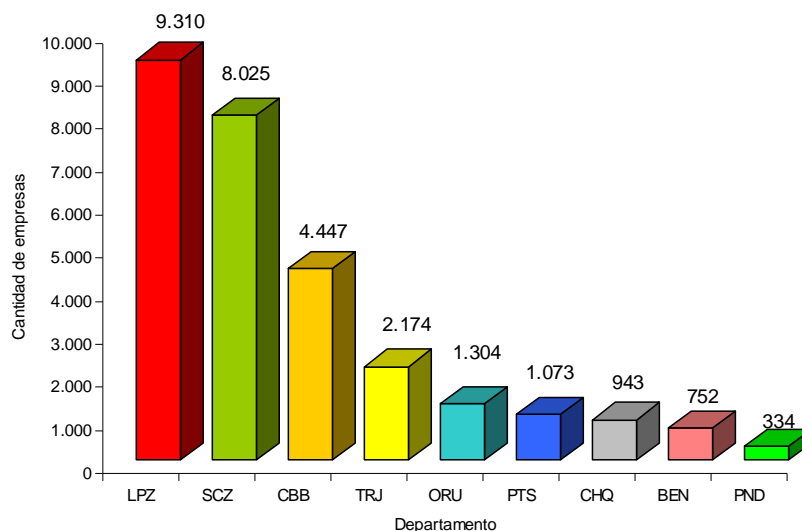
Departamento	No. de empresas						Composición en porcentaje					
	2002 /1.	2003 /1.	2004 /1.	2005 /1.	2006 /1.	2007 /2.	2002 /1.	2003 /1.	2004 /1.	2005 /1.	2006 /1.	2007 /2.
La Paz	4.103	5.096	5.213	6.879	7.696	9.310	41,3%	39,0%	37,4%	34,8%	33,3%	32,8%
Santa Cruz	2.618	3.400	3.790	5.605	6.488	8.025	26,3%	26,0%	27,2%	28,3%	28,1%	28,3%
Cochabamba	1.664	2.064	2.080	3.172	3.775	4.447	16,7%	15,8%	14,9%	16,0%	16,4%	15,7%
Tarija	373	577	858	1.358	1.642	2.174	3,8%	4,4%	6,2%	6,9%	7,1%	7,7%
Oruro	294	561	600	832	1.020	1.304	3,0%	4,3%	4,3%	4,2%	4,4%	4,6%
Potosí	296	577	549	680	814	1.073	3,0%	4,4%	3,9%	3,4%	3,5%	3,8%
Chuquisaca	359	451	472	676	790	943	3,6%	3,5%	3,4%	3,4%	3,4%	3,3%
Beni	190	277	294	417	569	752	1,9%	2,1%	2,1%	2,1%	2,5%	2,7%
Pando	43	57	85	159	288	334	0,4%	0,4%	0,6%	0,8%	1,2%	1,2%
Total general	9.940	13.060	13.941	19.778	23.082	28.362	100%	100%	100%	100%	100%	100%

/1. Al 31 de Diciembre.

/2. Al 31 de Mayo

Gráfico N° 2

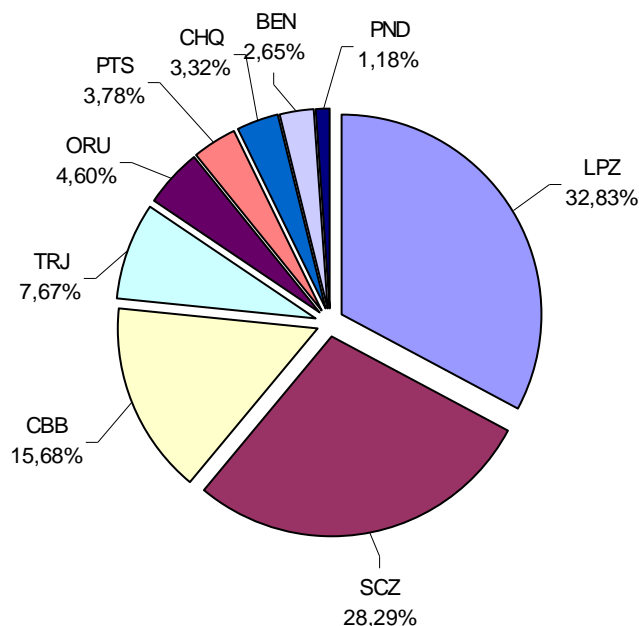
Cantidad de empresas por Departamento al mes de mayo de 2007



Nota. La cantidad de empresas desglosada por Municipio se encuentra en el anexo de la página 18.

Gráfico N° 3

Porcentaje de empresas por Departamento al mes de mayo de 2007



1.3 Base Empresarial por tipo societario

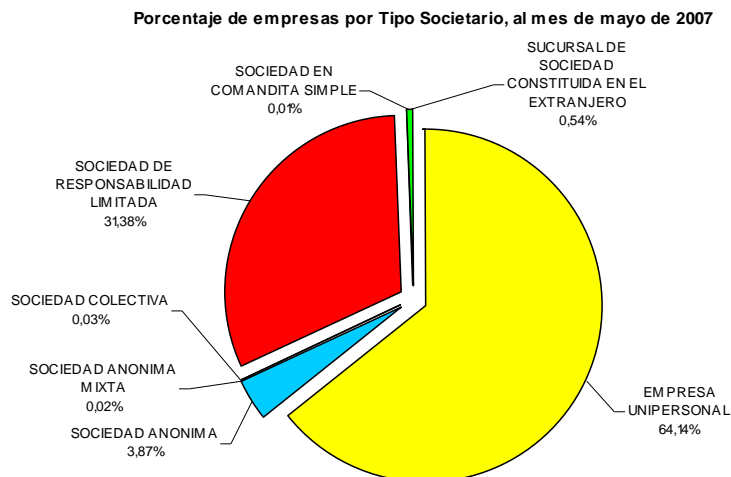
Al mes de referencia, las empresas Unipersonales cuentan con 18.191 empresas dentro la Base empresarial representando un 64,14%, mientras que la cantidad de las Sociedades de Responsabilidad Limitada es de 8.901 empresas representando un 31,38%, el resto de tipos societarios representan alrededor del 4,48%. Ver cuadro N° 2 y Gráfico N° 4.

Cuadro N° 2
FUNDEMPRESA: Base empresarial por tipo de sociedades

TIPO SOCIETARIO	2002	2003	2004	2005	2006	2007 ⁽¹⁾
Empresas Unipersonales	4.838	6.311	7.541	11.654	14.337	18.191
Sociedades de Responsabilidad Limitada	4.234	5.665	5.546	7.019	7.592	8.901
Sociedades Anónimas	740	921	778	959	996	1.097
Sucursales de Sociedades Constituidas en el Extranjero	72	113	66	132	140	154
Sociedades Colectivas	48	41	6	10	6	8
Sociedades en Comandita Simple	3	4	0	1	4	4
Sociedades Anónimas Mixtas	5	5	4	3	7	7
TOTAL	9.940	13.060	13.941	19.778	23.082	28.362

(1): Datos al 31 de mayo

Gráfico N° 4



Por tipo societario, el Departamento de La Paz cuenta con 5.466 empresas Unipersonales, asimismo cuenta con 3.265 Sociedades de Responsabilidad Limitada y 504 Sociedades Anónimas, en tanto que el Departamento de Santa Cruz concentra 4.845 empresas Unipersonales, 2.680 Sociedades de Responsabilidad Limitada y 414 Sociedades Anónimas. Ver cuadro N° 3.

Cuadro N° 3

CANTIDAD DE EMPRESAS EN LA BASE EMPRESARIAL POR TIPO SOCIETARIO SEGÚN DEPARTAMENTO, AL MES DE MAYO DE 2007

DEPARTAMENTO	EMPRESA UNIPERSONAL	SOCIEDAD ANONIMA	SOCIEDAD ANONIMA MIXTA	SOCIEDAD COLECTIVA	SOCIEDAD DE RESPONSABILIDAD LIMITADA	SOCIEDAD EN COMANDITA SIMPLE	SUCURSAL DE SOCIEDAD CONSTITUIDA EN EL EXTRANJERO	TOTAL
La Paz	5.466	504	2	2	3.265	3	68	9.310
Santa Cruz	4.845	414	1	1	2.680	1	83	8.025
Cochabamba	3.057	118	3	2	1.266	0	1	4.447
Tarija	1.602	14	0	2	556	0	0	2.174
Oruro	857	18	0	0	429	0	0	1.304
Potosí	698	13	0	1	360	0	1	1.073
Chuquisaca	750	9	1	0	183	0	0	943
Beni	638	4	0	0	110	0	0	752
Pando	278	3	0	0	52	0	1	334
TOTAL	18.191	1.097	7	8	8.901	4	154	28.362

Fuente: FUNDEMPRESA

1.4 Base Empresarial por actividad económica

La Base Empresarial a mayo de 2007, cuenta con 6.375 empresas dedicadas al Comercio al por mayor y al por menor con una participación de 22.48%, le sigue las empresas con actividades inmobiliarias, empresariales y de alquiler con 5.422 con una participación de 19.12% y las empresas dedicadas a la construcción con 4.944 correspondiente al 17.43%. Ver cuadro N° 4.

Cuadro N° 4
Base empresarial por Actividad económica, 2005 – 2007⁽¹⁾

SECCION	ACTIVIDAD	Número de empresas			Composición en %		
		2005	2006	2007 ⁽¹⁾	2005	2006	2007 ⁽¹⁾
G	Comercio al por mayor y al por menor; reparacion de vehiculos automotores, motocicletas, efectos personales y enseres domesticos	4.850	5.275	6.375	24,52	22,85	22,48
K	Actividades inmobiliarias, empresariales y de alquiler	3.896	4.473	5.422	19,70	19,38	19,12
F	Construccion	3.184	4.087	4.944	16,10	17,71	17,43
D	Industria manufacturera	2.738	3.006	4.119	13,84	13,02	14,52
I	Transporte, almacenamiento y comunicaciones	1.844	2.784	3.386	9,32	12,06	11,94
H	Hoteles y restaurantes	1.032	1.009	1.243	5,22	4,37	4,38
O	Servicios comunitarios, sociales y personales	618	668	794	3,12	2,89	2,80
M	Educacion	481	460	555	2,43	1,99	1,96
C	Explotacion de minas y canteras	332	369	437	1,68	1,60	1,54
J	Intermediacion financiera	238	318	348	1,20	1,38	1,23
N	Servicios sociales y de salud	249	285	312	1,26	1,23	1,10
A	Agricultura, ganaderia, caza y silvicultura	246	271	344	1,24	1,17	1,21
E	Suministro de electricidad, gas y agua	70	74	80	0,35	0,32	0,28
P	Actividades de hogares privados como empleadores y actividades no diferenciadas de hogares privados como productores	0	3	3	0,00	0,01	0,01
TOTAL		19.778	23.082	28.362	100	100	100

Fuente: FUNDEMPRESA

(1): Datos al 31 de mayo

1.4.1 Base Empresarial por Departamento y actividad económica

Al mes de mayo de 2007 la Base Empresarial cuenta con 28.362 empresas, teniendo mayor cantidad de empresas los Departamentos de La Paz con 9.310 empresas, Santa Cruz con 8.025, Cochabamba con 4.447 y Tarija con 2.174 empresas. Las actividades económicas donde existe mayor cantidad de empresas son el comercio al por mayor y menor con 6.375 empresas, actividades inmobiliarias, empresariales y de alquiler con 5.422 empresas, construcción con 4.944 empresas e industria manufacturera con 4.119 empresas. Ver cuadro N° 5 y gráfico N° 5.

Cuadro N° 5

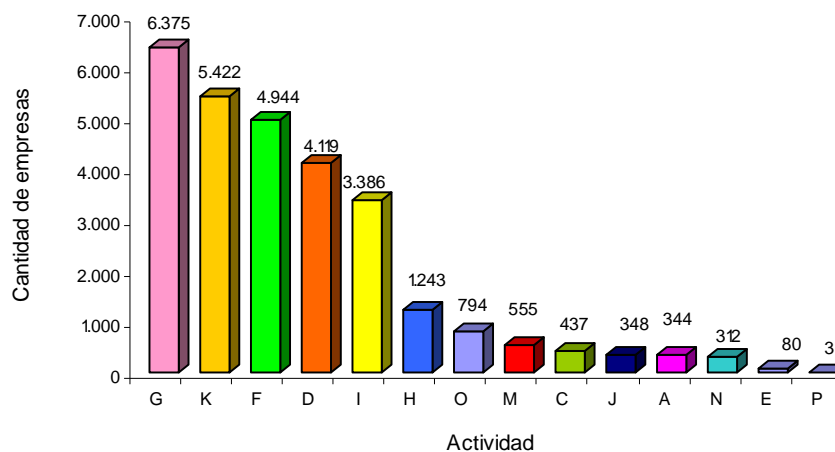
CANTIDAD DE EMPRESAS EN LA BASE EMPRESARIAL POR DEPARTAMENTO, AL MES DE MAYO DE 2007

SECCION	ACTIVIDAD	CHQ	LPZ	CBB	ORU	PTS	TRJ	SCZ	BEN	PND	TOTAL
G	Comercio al por mayor y al por menor; reparacion de vehiculos automotores, motocicletas, efectos personales y enseres domesticos	105	1.903	1.056	193	90	341	2.339	166	182	6.375
K	Actividades inmobiliarias, empresariales y de alquiler	187	1.986	923	247	193	426	1.339	96	25	5.422
F	Construccion	376	1.467	522	397	363	891	709	178	41	4.944
D	Industria manufacturera	77	1.256	811	161	115	247	1.324	91	37	4.119
I	Transporte, almacenamiento y comunicaciones	92	1.265	521	160	133	120	996	83	16	3.386
H	Hoteles y restaurantes	42	445	182	48	61	30	367	61	7	1.243
O	Servicios comunitarios, sociales y personales	29	244	136	30	27	51	229	35	13	794
M	Educacion	22	224	102	16	10	29	139	7	6	555
C	Explotacion de minas y canteras	1	177	35	24	65	6	125	3	1	437
J	Intermediacion financiera	3	163	36	1	10	12	107	12	4	348
A	Agricultura, ganaderia, caza y silvicultura	4	34	37	16	1	13	225	12	2	344
N	Servicios sociales y de salud	3	114	67	6	4	7	106	5	0	312
E	Suministro de electricidad, gas y agua	2	30	18	5	1	1	20	3	0	80
P	Actividades de hogares privados como empleadores y actividades no diferenciadas de hogares privados como productores	0	2	1	0	0	0	0	0	0	3
TOTAL		943	9.310	4.447	1.304	1.073	2.174	8.025	752	334	28.362

Fuente: FUNDEMPRESA

Gráfico N° 5

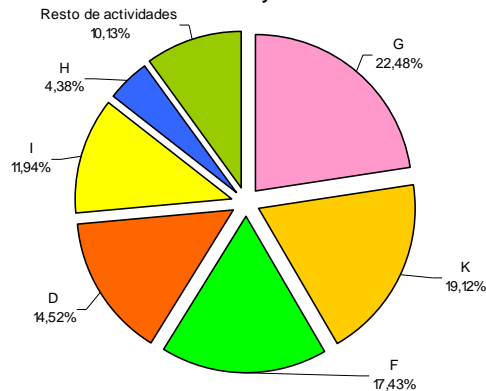
Cantidad de empresas en la Base empresarial por Actividad económica al mes de mayo de 2007



Al mes de mayo de 2007 la Base Empresarial concentra en 22,48% a empresas dedicadas al comercio al por mayor y menor, en 19,12% a las actividades inmobiliarias, empresariales y de alquiler y empresas dedicadas a la construcción en un 17,43%. Ver gráfico N° 6.

Gráfico N° 6

Porcentaje de empresas en la Base empresarial por Actividad económica al mes de mayo de 2007



1.4.2 Base empresarial por tipo societario y actividad económica

Las empresas Unipersonales tienen mayor participación en la actividad de Comercio al por mayor y menor. Las Sociedades Anónimas y Sociedades Colectivas se dedican preferentemente a las actividades industriales de manufacturera. En las empresas de tipo Sociedades Anónimas Mixtas tiene relevancia la actividad de Construcción, finalmente en las Sociedades de Responsabilidad Limitada y Sucursal de Sociedades Constituidas en el extranjero tienen mayor participación en las Actividades inmobiliarias, empresariales y de alquiler. Ver Cuadro N° 6.

Cuadro N° 6

CANTIDAD DE EMPRESAS EN LA BASE EMPRESARIAL POR TIPO SOCIETARIO, AL MES DE MAYO DE 2007

SECCIÓN	ACTIVIDAD	Empresa Unipersonal	Sociedad Anonima	Sociedad Anonima Mixta	Sociedad Colectiva	Sociedad de Responsabilidad Limitada	Sociedad en Comandita Simple	Sucursal de Sociedad Constituida en el Extranjero	TOTAL
G	Comercio al por mayor y al por menor; reparación de vehículos automotores, motocicletas, efectos personales y enseres domésticos	4.378	158	1	0	1.824	1	13	6.375
K	Actividades inmobiliarias, empresariales y de alquiler	2.876	175	0	1	2.325	1	44	5.422
F	Construcción	3.434	58	2	1	1.430	1	18	4.944
D	Industria manufacturera	2.836	228	1	2	1.046	0	6	4.119
I	Transporte, almacenamiento y	2.116	97	0	0	1.156	0	17	3.386
H	Hoteles y restaurantes	1.050	12	0	0	180	1	0	1.243
O	Servicios comunitarios, sociales y personales	575	19	0	1	197	0	2	794
M	Educación	409	17	0	1	128	0	0	555
C	Explotación de minas y canteras	102	112	0	1	182	0	40	437
J	Intermediación financiera	99	131	1	0	109	0	8	348
A	Agricultura, ganadería, caza y silvicultura	133	32	1	1	173	0	4	344
N	Servicios sociales y de salud	167	11	0	0	134	0	0	312
E	Suministro de electricidad, gas y agua	14	47	1	0	16	0	2	80
P	Actividades de hogares privados como empleadores y actividades no diferenciadas de hogares privados como productores	2	0	0	0	1	0	0	3
TOTAL		18.191	1.097	7	8	8.901	4	154	28.362

Fuente: FUNDEMPRESA

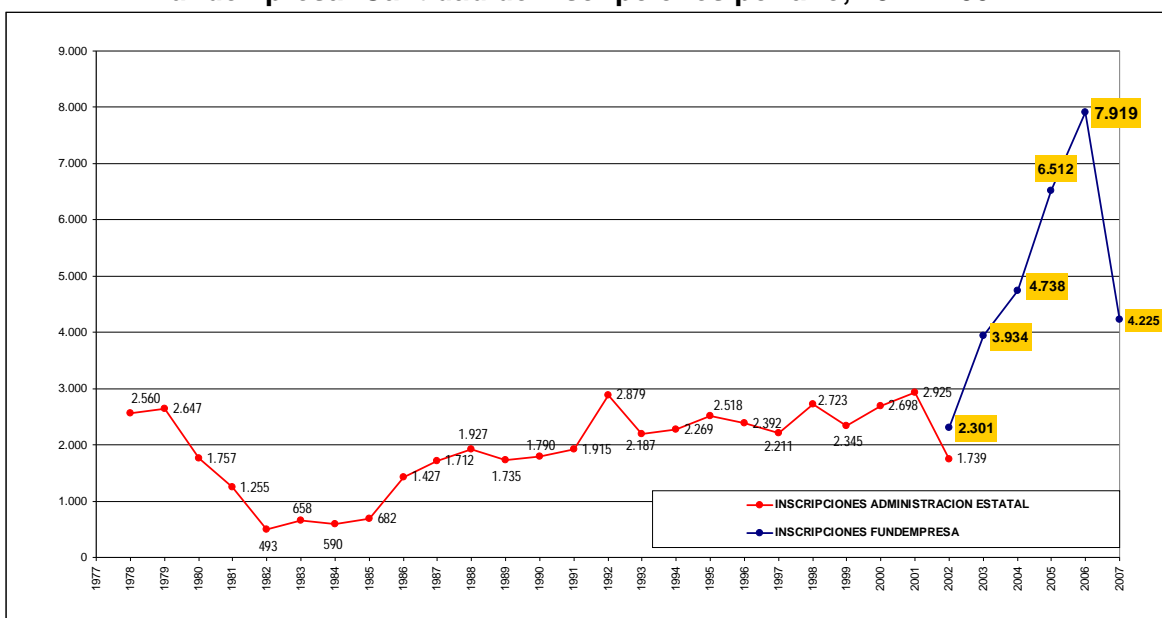
**CAPITULO 2.
ESTADÍSTICAS DE LAS
INSCRIPCIONES EN EL PERIODO ENERO
A MAYO DE 2007**

2.1 Inscripción de empresas

2.1.1 Inscripción de empresas por gestión

Durante la gestión 2005 se inscribieron 4.738 empresas, el año 2006 fueron 7.919 y hasta mayo de 2007 se inscribieron 4.225 empresas. Ver gráfico N° 7

Gráfico N° 7
Fundempresa: Cantidad de inscripciones por año, 1977 -2007⁽¹⁾



(1): Datos al mes de mayo

En el periodo enero a mayo los Departamentos que registraron mayor cantidad de inscripción de empresas fueron La Paz con 1.238 empresas y Santa Cruz con 1.225 nuevas empresas. El total de inscripciones alcanza a 4.225 empresas durante el periodo. Ver cuadro N° 7.

Cuadro N° 7

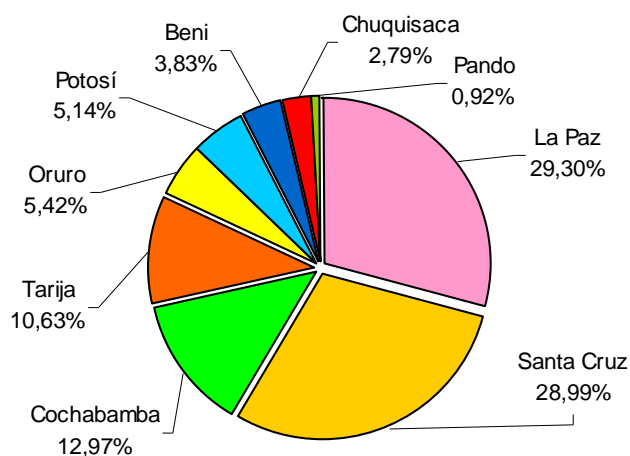
CANTIDAD DE EMPRESAS INSCRITAS SEGÚN DEPARTAMENTO, ENERO A MAYO DE 2007

DEPARTAMENTO	Enero	Febrero	Marzo	Abril	Mayo	TOTAL
La Paz	189	172	336	242	299	1.238
Santa Cruz	205	171	376	207	266	1.225
Cochabamba	111	95	122	122	98	548
Tarija	88	63	162	73	63	449
Oruro	61	39	37	45	47	229
Potosí	39	29	68	42	39	217
Beni	32	33	24	29	44	162
Chuquisaca	31	24	14	24	25	118
Pando	10	4	5	5	15	39
TOTAL	766	630	1.144	789	896	4.225

Fuente: FUNDEMPRESA

Los Departamentos que tienen mayor participación porcentual en este periodo son La Paz y Santa Cruz con participaciones del 29,30% y 28,99% respectivamente, mientras los Departamentos de Cochabamba y Tarija superan el 13% y el 10%. Ver gráfico N° 8.

Gráfico N° 8

Porcentaje de empresas por Departamento, 2007⁽¹⁾

2.1.2 Inscripciones por Departamento y gestión

El Departamento que cuenta con mayor cantidad de empresas inscritas durante este periodo es La Paz con 1.238 empresas, le sigue en orden de importancia el Departamento de Santa Cruz con 1.225 empresas, Cochabamba con 548 y Tarija con 449 empresas. Ver cuadro N° 8.

Cuadro N° 8

CANTIDAD DE EMPRESAS INSCRITAS SEGÚN DEPARTAMENTO, 2005 - 2007⁽¹⁾

DEPARTAMENTO	2005	2006	2007 ⁽¹⁾
La Paz	1.990	2.568	1.238
Santa Cruz	1.887	2.197	1.225
Cochabamba	1.086	1.229	548
Tarija	587	578	449
Oruro	278	388	229
Potosí	232	296	217
Beni	143	254	162
Chuquisaca	240	258	118
Pando	69	151	39
TOTAL	6.512	7.919	4.225

Fuente: FUNDEMPRESA

(1): Datos al 31 de mayo de 2007

2.2 Inscripción de empresas según Tipo Societario de enero a mayo de 2007

Durante los primeros cinco meses de la gestión, se registraron 3.313 nuevas empresas de tipo Unipersonal con una participación de 78,41%, le siguen en orden de importancia las empresas de tipo Sociedad de Responsabilidad Limitada con 861 empresas (20,38%) y Sociedades Anónimas con 43 (1,02%). Ver cuadro N° 9 y gráfico N° 9.

Cuadro N° 9

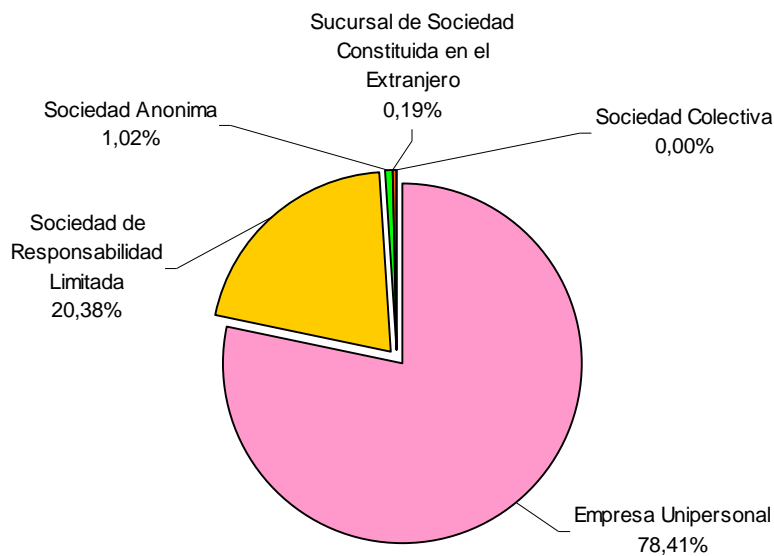
CANTIDAD DE EMPRESAS INSCRITAS SEGÚN TIPO SOCIETARIO, ENERO A MAYO DE 2007

TIPO SOCIETARIO	Enero	Febrero	Marzo	Abril	Mayo	TOTAL
Empresa Unipersonal	605	483	945	601	679	3.313
Sociedad de Responsabilidad Limitada	149	137	192	175	208	861
Sociedad Anonima	11	9	6	9	8	43
Sucursal de Sociedad Constituida en el Extranjero	1	1	1	4	1	8
Sociedad Colectiva	0	0	0	0	0	0
TOTAL	766	630	1.144	789	896	4.225

Fuente: FUNDEMPRESA

Gráfico N° 9

Porcentaje de empresas por Tipo Societario, enero a mayo de 2007⁽¹⁾



(1): Datos al 31 de mayo de 2007

2.2.1 Inscripción de empresas por tipo societario y gestión

La inscripciones durante la gestión 2007, cuenta con 3.313 empresas Unipersonales y 2.064 Sociedades de Responsabilidad Limitada, siendo estas dos, las más numerosas. Ver cuadro N° 10.

Cuadro N° 10

CANTIDAD DE EMPRESAS INSCRITAS SEGÚN TIPO SOCIETARIO, 2005 - 2007

TIPO SOCIETARIO	2005	2006	2007 ⁽¹⁾
Empresa Unipersonal	4.887	6.031	3.313
Sociedad de Responsabilidad Limitada	1.515	1.754	861
Sociedad Anonima	89	120	43
Sucursal de Sociedad Constituida en el Extranjero	19	12	8
Sociedad Colectiva	2	2	0
TOTAL	6.512	7.919	4.225

Fuente: FUNDEMPRESA

(1): Datos al 31 de mayo de 2007

2.3 Inscripción de empresas según Actividad económica de enero a mayo de 2007

Entre enero y mayo de la gestión 2007 se inscribieron un total de 4.225 empresas, siendo la actividad de Industria manufacturera la de mayor nivel de registro con 937 empresas y el Comercio al por mayor y menor con 891 empresas. Ver Cuadro N° 11 y gráfico N° 10.

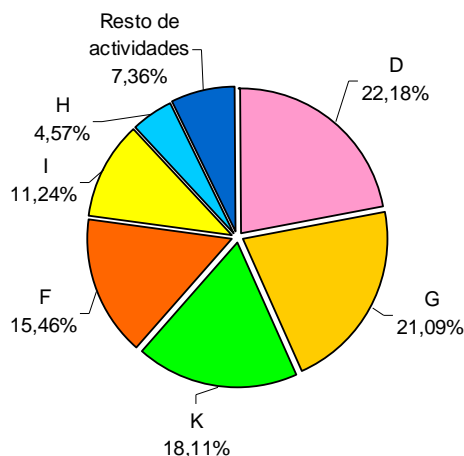
Cuadro N° 11

CANTIDAD DE EMPRESAS INSCRITAS SEGÚN ACTIVIDAD ECONÓMICA, ENERO A MAYO DE 2007

SECCION	ACTIVIDAD	Enero	Febrero	Marzo	Abril	Mayo	TOTAL
D	Industria manufacturera	92	82	434	143	186	937
G	Comercio al por mayor y al por menor; reparacion de vehiculos automotores, motocicletas, efectos personales y enseres domesticos	223	138	161	157	212	891
K	Actividades inmobiliarias, empresariales y de alquiler	131	123	176	156	179	765
F	Construccion	117	109	137	145	145	653
I	Transporte, almacenamiento y comunicaciones	107	67	127	96	78	475
H	Hoteles y restaurantes	33	46	47	38	29	193
O	Servicios comunitarios, sociales y personales	18	22	19	15	18	92
M	Educacion	19	18	8	8	14	67
A	Agricultura, ganaderia, caza y silvicultura	10	3	10	14	16	53
C	Explotacion de minas y canteras	7	10	11	8	11	47
N	Servicios sociales y de salud	4	7	4	5	4	24
J	Intermediacion financiera	4	5	6	4	4	23
E	Suministro de electricidad, gas y agua	1	0	4	0	0	5
TOTAL		766	630	1.144	789	896	4.225

Fuente: FUNDEMPRESA

Gráfico N° 10

Porcentaje de empresas por Actividad económica, 2007⁽¹⁾

2.3.1 Inscripción de empresas por actividad económica y gestión

A mayo de la gestión 2007, el porcentaje de nuevas empresas dedicadas a la industria manufacturera supera a la participación registrada durante la gestión 2006, así como a la actividad de Comercio al por mayor y al por menor. Ver Cuadro N° 12.

Cuadro N° 12

CANTIDAD DE EMPRESAS INSCRITAS SEGÚN ACTIVIDAD ECONÓMICA, 2006 - 2007⁽¹⁾

SECCION	ACTIVIDAD	2006		2007 ⁽¹⁾	
		Cantidad	Porcentaje	Cantidad	Porcentaje
D	Industria manufacturera	972	12,27	937	22,18
G	Comercio al por mayor y al por menor; reparacion de vehiculos automotores, motocicletas, efectos personales y enseres domesticos	1.579	19,94	891	21,09
K	Actividades inmobiliarias, empresariales y de alquiler	1.532	19,35	765	18,11
F	Construccion	1.524	19,24	653	15,46
I	Transporte, almacenamiento y comunicaciones	1.291	16,30	475	11,24
H	Hoteles y restaurantes	260	3,28	193	4,57
O	Servicios comunitarios, sociales y personales	226	2,85	92	2,18
M	Educacion	158	2,00	67	1,59
A	Agricultura, ganaderia, caza y silvicultura	89	1,12	53	1,25
C	Explotacion de minas y canteras	89	1,12	47	1,11
N	Servicios sociales y de salud	79	1,00	24	0,57
J	Intermediacion financiera	108	1,36	23	0,54
E	Suministro de electricidad, gas y agua	9	0,11	5	0,12
P	actividades no diferenciadas de hogares privados como productores	3	0,04	0	0,00
TOTAL		7.919	100,00	4.225	100,00

Fuente: FUNDEMPRESA

(1): Datos al 31 de mayo de 2007

ANEXO

CHUQUISACA: CANTIDAD DE EMPRESAS SEGÚN MUNICIPIO, 2006 - 2007⁽¹⁾

MUNICIPIO	2006		2007 ⁽¹⁾	
	Cantidad de empresas	Porcentaje	Cantidad de empresas	Porcentaje
Culpina	1	0,13	1	0,11
Hernando Siles	1	0,13	1	0,11
Incahuasi		0,00	1	0,11
Jesus de Machaca		0,00	1	0,11
Machareti	1	0,13	1	0,11
Monteagudo	6	0,76	7	0,74
Oropeza		0,00	1	0,11
Padilla	1	0,13	1	0,11
Sucre	773	97,85	920	97,56
Tarabuco	2	0,25	4	0,42
Tarvita	1	0,13	1	0,11
Villa Abecia	2	0,25	2	0,21
Ynacachi	1	0,13	1	0,11
Yotala	1	0,13	1	0,11
Chuquisaca	790	100	943	100

(1) Al 31 de mayo

LA PAZ: CANTIDAD DE EMPRESAS SEGÚN MUNICIPIO, 2006 - 2007⁽¹⁾

MUNICIPIO	2006		2007 ⁽¹⁾	
	Cantidad de empresas	Porcentaje	Cantidad de empresas	Porcentaje
Achacachi	19	0,25	20	0,21
Achocalla	4	0,05	7	0,08
Aroma	1	0,01	1	0,01
Batallas	1	0,01	1	0,01
Bautista Saavedra	1	0,01	1	0,01
Camacho		0,00	1	0,01
Carabuco	1	0,01	2	0,02
Caranavi	13	0,17	16	0,17
Copacabana	21	0,27	34	0,37
Coroico	7	0,09	8	0,09
Charaña		0,00	1	0,01
Chulumani	8	0,10	8	0,09
El Alto	1.259	16,36	1.684	18,09
Ingavi	1	0,01	1	0,01
Irupana		0,00	1	0,01
Ixiamas	4	0,05	7	0,08
La Paz	6.316	82,07	7.464	80,17
Larecaja	1	0,01	1	0,01
Los Andes	1	0,01	1	0,01
Manco Kapac		0,00	1	0,01
Omasuyos	1	0,01	1	0,01
Pacajes	1	0,01	1	0,01
Patacamaya	8	0,10	11	0,12
Pelechuco	1	0,01	2	0,02
Puerto Acosta	3	0,04	3	0,03
Sacaba		0,00	2	0,02
Sorata	2	0,03	3	0,03
Sud Yungas	4	0,05	4	0,04
Viacha	18	0,23	23	0,25
La Paz	7.696	100	9.310	100

(1) Al 31 de mayo

COCHABAMBA: CANTIDAD DE EMPRESAS SEGÚN MUNICIPIO, 2006 - 2007⁽¹⁾

MUNICIPIO	2006		2007 ⁽¹⁾	
	Cantidad de empresas	Porcentaje	Cantidad de empresas	Porcentaje
Ayopaya	2	0,05	2	0,04
Campero	1	0,03	1	0,02
Capinota	1	0,03	1	0,02
Carrasco	6	0,16	7	0,16
Cochabamba	3.709	98,25	4.374	98,36
Chapare	3	0,08	5	0,11
Punata	4	0,11	6	0,13
Quillacollo	49	1,30	51	1,15
Cochabamba	3.775	100	4.447	100

(1) Al 31 de mayo

ORURO: CANTIDAD DE EMPRESAS SEGÚN MUNICIPIO, 2006 - 2007⁽¹⁾

MUNICIPIO	2006		2007 ⁽¹⁾	
	Cantidad de empresas	Porcentaje	Cantidad de empresas	Porcentaje
Atahuallpa	1	0,10	1	0,08
Ayllu Sullka Cala Villca	1	0,10	1	0,08
Caracollo	29	2,84	35	2,68
Caripe	1	0,10	1	0,08
Challapata	20	1,96	22	1,69
Choquemarca	1	0,10	2	0,15
Huanuni	2	0,20	5	0,38
Huari	6	0,59	6	0,46
La Joya	1	0,10	1	0,08
Laguna	1	0,10	1	0,08
Machacamarca	2	0,20	3	0,23
Oruro	935	91,67	1.206	92,48
Pichacani	1	0,10	1	0,08
Pisiga Bolivar	2	0,20	2	0,15
Poopo	1	0,10	1	0,08
Real Machacamarca	1	0,10	1	0,08
Sabaya	1	0,10	1	0,08
Sajama	1	0,10	1	0,08
Salinas de Garci Mendoza	1	0,10	1	0,08
San Pedro de Totora	1	0,10	1	0,08
Santiago de Huari	1	0,10	1	0,08
Soracachi	1	0,10	1	0,08
Turco	9	0,88	9	0,69
Oruro	1.020	100	1.304	100

(1) Al 31 de mayo

POTOSÍ: CANTIDAD DE EMPRESAS SEGÚN MUNICIPIO, 2006 - 2007⁽¹⁾

MUNICIPIO	2006		2007 ⁽¹⁾	
	Cantidad de empresas	Porcentaje	Cantidad de empresas	Porcentaje
Llallagua	13	1,60	14	1,30
Llica	1	0,12	1	0,09
Nor Lipez	1	0,12	1	0,09
Pocoata	1	0,12	1	0,09
Potosi	699	85,87	937	87,33
Rafael Bustillo	1	0,12	1	0,09
Tupiza	27	3,32	32	2,98
Uncia	2	0,25	3	0,28
Uyuni	52	6,39	59	5,50
Villazon	17	2,09	24	2,24
Potosí	814	100	1.073	100

(1) Al 31 de mayo

TARIJA: CANTIDAD DE EMPRESAS SEGÚN MUNICIPIO, 2006 - 2007⁽¹⁾

MUNICIPIO	2006		2007 ⁽¹⁾	
	Cantidad de empresas	Porcentaje	Cantidad de empresas	Porcentaje
Arce	1	0,06	1	0,05
Avilez	1	0,06	1	0,05
Bermejo	58	3,53	78	3,59
Camargo	3	0,18	4	0,18
Carapari	24	1,46	30	1,38
Entre Rios	4	0,24	6	0,28
Gran Chaco	3	0,18	3	0,14
Mendez	2	0,12	2	0,09
O'connor	4	0,24	4	0,18
Tarija	1.264	76,98	1.694	77,92
Villa Montes	41	2,50	59	2,71
Yacuiba	237	14,43	292	13,43
Tarija	1.642	100	2.174	100

(1) Al 31 de mayo

SANTA CRUZ: CANTIDAD DE EMPRESAS SEGÚN MUNICIPIO, 2006 - 2007⁽¹⁾

MUNICIPIO	2006		2007 ⁽¹⁾	
	Cantidad de empresas	Porcentaje	Cantidad de empresas	Porcentaje
Andres Ibañez	2	0,03	2	0,02
Angel Sandoval	1	0,02	1	0,01
Ascencion de Guarayos	11	0,17	14	0,17
Boyube	1	0,02	1	0,01
Buena Vista	4	0,06	4	0,05
Cabezas	3	0,05	6	0,07
Camiri	28	0,43	33	0,41
Concepcion	8	0,12	12	0,15
Cotoca	5	0,08	11	0,14
Cuarta Seccion de Obispo Santieste	1	0,02	1	0,01
Charagua	1	0,02	2	0,02
Chiquitos	1	0,02	2	0,02
Ñuflo de Chavez	1	0,02	1	0,01
El Torno	6	0,09	6	0,07
Florida	1	0,02	1	0,01
German Busch	5	0,08	5	0,06
La Guardia	16	0,25	18	0,22
Mairana	2	0,03	3	0,04
Mineros	18	0,28	24	0,30
Montero	199	3,07	242	3,02
Obispo Santiestevan	3	0,05	3	0,04
Okinawa	1	0,02	1	0,01
Pailon	2	0,03	4	0,05
Pampa Grande	1	0,02	1	0,01
Porongo	2	0,03	2	0,02
Portachuelo	5	0,08	7	0,09
Puerto Suarez	33	0,51	48	0,60
Robore		0,00	2	0,02
Saipina		0,00	1	0,01
Samaipata	6	0,09	9	0,11
San Ignacio de Velasco	8	0,12	13	0,16
San Javier	4	0,06	4	0,05
San Jose de Chiquitos	7	0,11	8	0,10
San Julian	9	0,14	13	0,16
San Matias	2	0,03	3	0,04
San Miguel de Velasco	3	0,05	3	0,04
San Pedro		0,00	1	0,01
San Rafael	3	0,05	5	0,06
San Ramon	3	0,05	4	0,05
Santa Cruz	6.020	92,79	7.431	92,60
Santa Fe de Yapacani	1	0,02	1	0,01
Santa Rosa del Sarah	3	0,05	4	0,05
Sara	1	0,02	1	0,01
Vallegrande	7	0,11	9	0,11
Velasco	1	0,02	2	0,02
Warnes	28	0,43	34	0,42
Yapacani	21	0,32	22	0,27
Santa Cruz	6.488	100	8.025	100

(1) Al 31 de mayo

BENI: CANTIDAD DE EMPRESAS SEGÚN MUNICIPIO, 2006 - 2007⁽¹⁾

MUNICIPIO	2006		2007 ⁽¹⁾	
	Cantidad de empresas	Porcentaje	Cantidad de empresas	Porcentaje
Ballivian	2	0,35	2	0,27
Beni	66	11,60	79	10,51
Guayaramerin	52	9,14	71	9,44
Magdalena	2	0,35	2	0,27
Reyes	2	0,35	2	0,27
Riberalta	99	17,40	135	17,95
Rurrenabaque	23	4,04	27	3,59
San Andrez	1	0,18	1	0,13
San Borja	19	3,34	22	2,93
Santa Ana	2	0,35	4	0,53
Trinidad	300	52,72	406	53,99
Vaca Diez	1	0,18	1	0,13
Beni	569	100	752	100

(1) Al 31 de mayo

PANDO: CANTIDAD DE EMPRESAS SEGÚN MUNICIPIO, 2006 - 2007⁽¹⁾

MUNICIPIO	2006		2007 ⁽¹⁾	
	Cantidad de empresas	Porcentaje	Cantidad de empresas	Porcentaje
Cobija	246	85,42	282	84,43
Puerto Quijarro	24	8,33	33	9,88
San Ignacio	18	6,25	19	5,69
Pando	288	100	334	100

(1) Al 31 de mayo