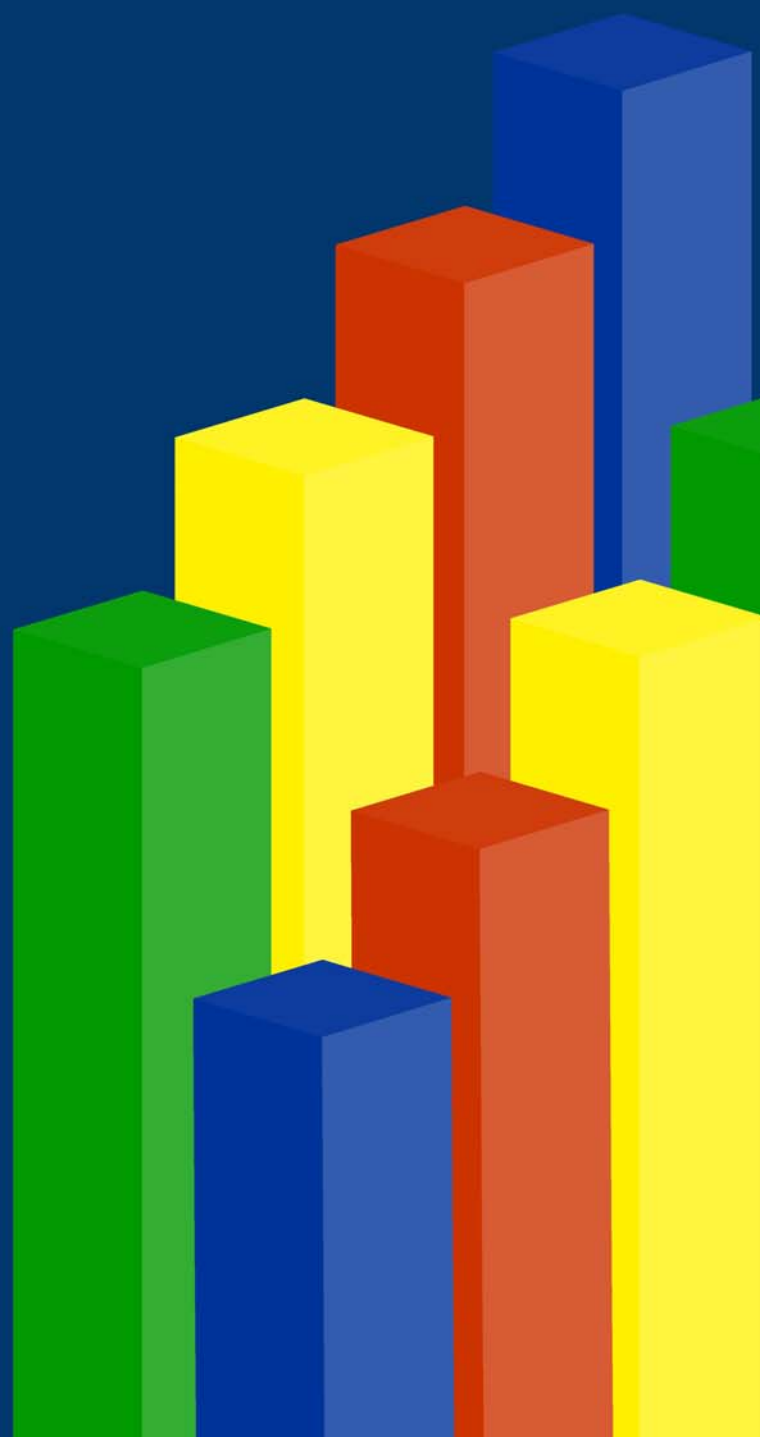


# Estadísticas del Registro de Comercio de Bolivia

Municipio de Quillacollo

Julio 2016



## PRESENTACIÓN

La Fundación para el Desarrollo Empresarial - FUNDEMPRESA tiene la visión de ser referente institucional de información para el apoyo al desarrollo empresarial en Bolivia.

Es por esta razón que la Fundación elabora estadísticas utilizando como única fuente la información del Registro de Comercio, con el objetivo de mostrar el comportamiento y las tendencias de la actividad empresarial por su ubicación geográfica, el tipo societario y la actividad económica.

De esta manera, por motivo de las efemérides del municipio de Quillacollo, se elaboró el documento "Estadísticas del Registro de Comercio de Bolivia. Municipio de Quillacollo al mes de julio 2016".

FUNDEMPRESA

## CONTENIDO

<b>1. Base Empresarial Vigente del municipio de Quillacollo</b>	<b>4</b>
1.1 Base Empresarial Vigente al mes de julio de 2016	5
1.2 Base Empresarial Vigente en Quillacollo por tipo societario	6
1.3 Base Empresarial Vigente en Quillacollo por actividad económica	7
<b>2. Inscripción de empresas en el municipio de Quillacollo</b>	<b>9</b>
2.1 Inscripción de empresas al mes de julio de 2016	10
2.2 Inscripción de empresas en Quillacollo por tipo societario	12
2.3 Inscripción de empresas en Quillacollo por actividad económica	14
<b>3. Cancelación de matrículas de comercio o cierre de empresas en el municipio de Quillacollo</b>	<b>17</b>
3.1 Cancelación de matrículas al mes de julio de 2016	18
3.2 Cancelación de matrículas en Quillacollo por tipo societario	20
3.3 Cancelación de matrículas en Quillacollo por actividad económica	21

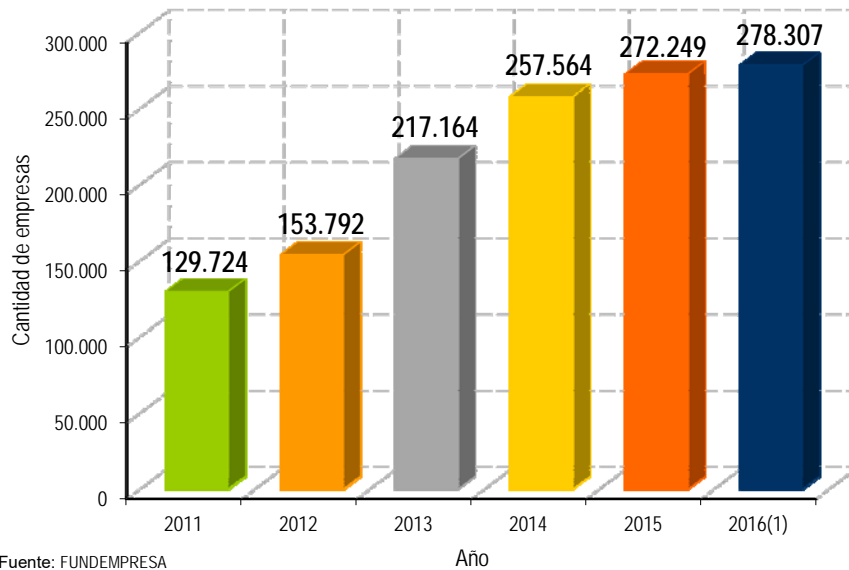
# Capítulo 1

Base Empresarial Vigente del  
municipio de Quillacollo

## 1.1 Base Empresarial Vigente al mes de julio de 2016

Al mes de julio de 2016, la Base Empresarial Vigente contó con 278.307 empresas. Ver gráfico N° 1.

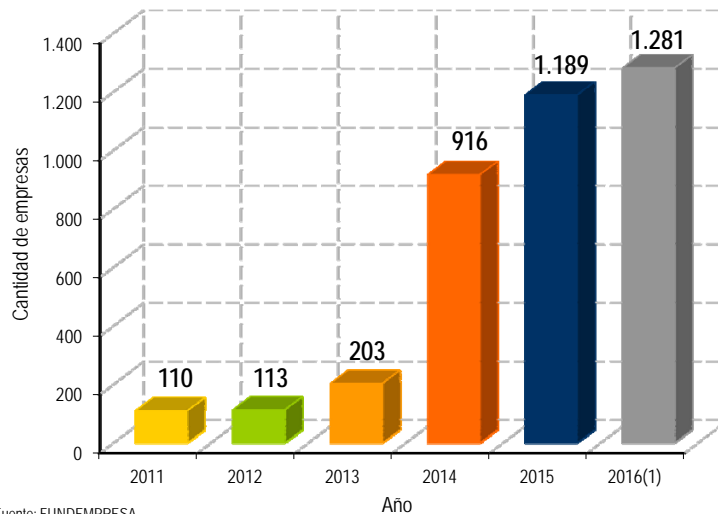
**Gráfico N° 1**  
**Bolivia: Base Empresarial Vigente por gestión, 2011 – 2016(1)**  
 (En cantidad de empresas)



Fuente: FUNDEMPRESA  
 (1): Datos al mes de julio de 2016

La gestión 2011 la Base Empresarial Vigente del municipio de Quillacollo contaba con 110 empresas; el 2012, 113; el 2013, 203; el 2014, 916; el 2015, 1.189 y al mes de julio de 2016, 1.281 empresas. Ver gráfico N° 2.

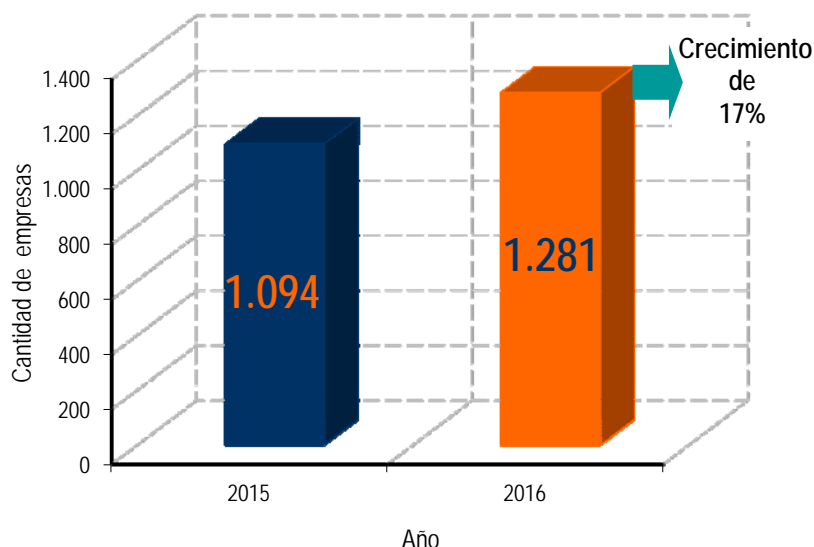
**Gráfico N° 2**  
**Quillacollo: Base Empresarial Vigente por gestión, 2011 – 2016(1)**  
 (En cantidad de empresas)



Fuente: FUNDEMPRESA  
 (1): Datos al mes de julio de 2016

Al mes de julio de la gestión 2015, el municipio de Quillacollo contó con 1.094 empresas, al mes de julio de 2016 contó con 1.281 empresas, representando un crecimiento de 17%. Ver gráfico N° 3.

**Gráfico N° 3**  
**Quillacollo: Base Empresarial Vigente, al mes de julio de las gestiones 2015 y 2016**  
 (En cantidad de empresas)



Fuente: FUNDEMPRESA

## 1.2 Base Empresarial Vigente de Quillacollo por tipo societario

Al mes de julio de la gestión 2016, el municipio de Quillacollo contaba con 1.170 empresas unipersonales con un crecimiento de 16% respecto a similar periodo de la gestión anterior; 109 sociedades de responsabilidad limitada con un crecimiento de 36%. Ver cuadro N° 1.

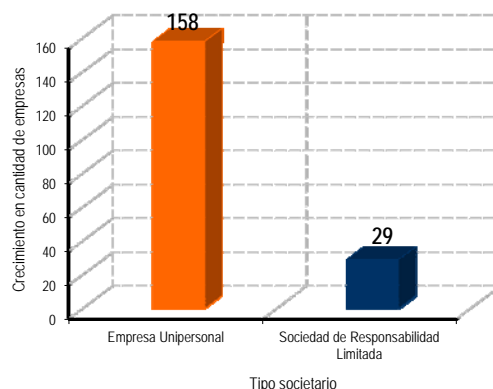
**Cuadro N° 1**  
**Quillacollo: Base Empresarial Vigente según tipo societario, al mes de julio de las gestiones 2015 y 2016**  
 (En cantidad de empresas)

TIPO SOCIETARIO	2015 Julio	2016 Julio	CRECIMIENTO	
			En cantidad	En porcentaje
Empresa Unipersonal	1.012	1.170	158	16%
Sociedad de Responsabilidad Limitada	80	109	29	36%
Sociedad Anónima	2	2	0	0%
<b>TOTAL</b>	<b>1.094</b>	<b>1.281</b>	<b>187</b>	<b>17%</b>

Fuente: FUNDEMPRESA

Al mes de julio de la gestión 2016, en el municipio de Quillacollo las empresas unipersonales registraron 158 empresas adicionales respecto a similar periodo de la gestión 2015 y las sociedades de responsabilidad limitada 29 empresas adicionales. Ver gráfico N°4.

**Gráfico N° 4**  
**Quillacollo: Crecimiento de la Base Empresarial Vigente según tipo societario, al mes de julio de las gestiones 2015 y 2016**  
**(En cantidad de empresas)**



Fuente: FUNDEMPRESA

### 1.3 Base Empresarial Vigente de Quillacollo por actividad económica

Al mes de julio de la gestión 2016, en el municipio de Quillacollo, 469 empresas se dedicaban a la venta por mayor y menor; reparación de vehículos automotores y motocicletas con un crecimiento de 14% respecto a similar periodo de la gestión 2015, 177 empresas se dedicaban al transporte y almacenamiento con un crecimiento de 4% y 173 empresas se dedicaban a la construcción con un crecimiento de 36%. Ver cuadro N° 2.

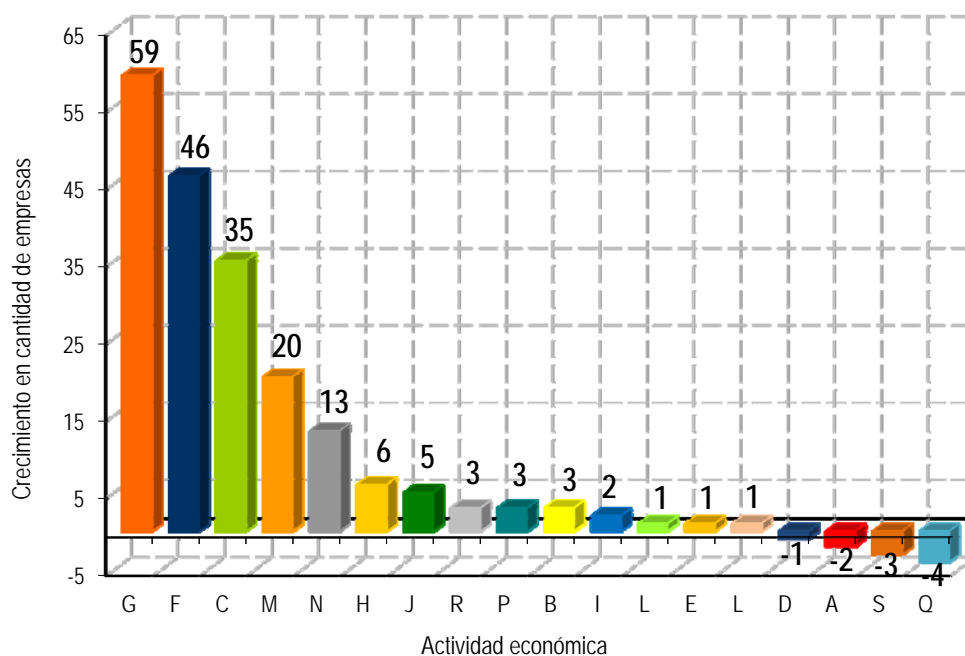
**Cuadro N° 2**  
**Quillacollo: Base Empresarial Vigente según actividad económica, al mes de julio de las gestiones 2015 y 2016**  
**(En cantidad de empresas)**

SECCIÓN	ACTIVIDAD	2015 Julio	2016 Julio	CRECIMIENTO	
				En cantidad	En porcentaje
G	Venta por mayor y por menor: reparación de vehículos automotores y motocicletas	410	469	59	14%
G <sub>1</sub>	Venta por mayor y por menor	396	452	56	14%
G <sub>2</sub>	Reparación de vehículos automotores	11	13	2	18%
G <sub>3</sub>	Venta y reparación de motocicletas	3	4	1	33%
H	Transporte y almacenamiento	171	177	6	4%
F	Construcción	127	173	46	36%
C	Industria manufacturera	136	171	35	26%
I	Actividades de alojamiento y servicio de comidas	60	62	2	3%
M	Servicios profesionales y técnicos	37	57	20	54%
N	Actividades de servicios administrativos y de apoyo	36	49	13	36%
J	Información y comunicaciones	29	34	5	17%
Q	Servicios de salud y de asistencia social	23	19	-4	-17%
R	Actividades artísticas de entretenimiento y recreativas	13	16	3	23%
S	Otras actividades de servicios	17	14	-3	-18%
P	Servicios de educación	9	12	3	33%
A	Agricultura, ganadería, caza, pesca y silvicultura	11	9	-2	-18%
B	Explotación de minas y canteras	4	7	3	75%
L	Actividades inmobiliarias	6	7	1	17%
E	Suministro de agua; evacuación de aguas residuales, gestión de desechos y descontaminación	2	3	1	50%
D	Suministro de electricidad, gas, vapor y aire acondicionado	2	1	-1	-50%
K	Intermediación financiera y seguros	1	1	0	0%
<b>TOTAL</b>		<b>1.094</b>	<b>1.281</b>	<b>187</b>	<b>17%</b>

Fuente: FUNDEMPRESA

Al mes de julio de la gestión 2016, en el municipio de Quillacollo, por actividad económica se registró el siguiente comportamiento respecto a similar periodo de la gestión 2015: empresas dedicadas a la venta por mayor y menor; reparación de vehículos automotores y motocicletas con 59 empresas adicionales, construcción con 46 empresas adicionales, industria manufacturera con 35 empresas adicionales y servicios profesionales y técnicos con 20 empresas adicionales. Ver gráfico N°5.

**Gráfico N° 5**  
**Quillacollo: Crecimiento de la Base Empresarial Vigente según actividad económica, al mes de julio de las gestiones 2015 y 2016**  
**(En cantidad de empresas)**



Fuente: FUNDEMPRESA



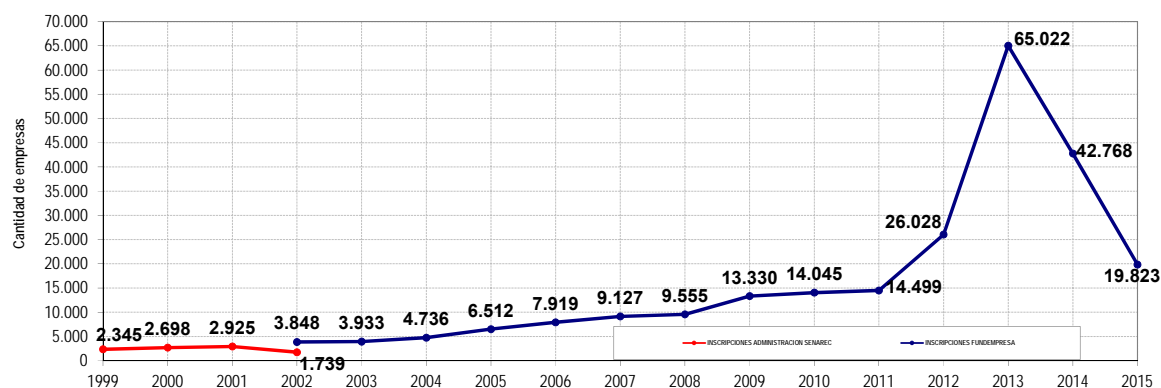
# Capítulo 2

Inscripción de empresas en el  
municipio de Quillacollo

## 2.1 Inscripción de empresas al mes de julio de 2016

A nivel nacional, el año 2010 se inscribieron 14.045 empresas, el 2011 fueron 14.499, el 2012 fueron 26.028, el 2013 fueron 65.022, el 2014 fueron 42.768 y el 2015 fueron 19.823 empresas. Ver gráfico N° 6.

**Gráfico N° 6**  
Bolivia: Inscripción de empresas por año en el Registro de Comercio de Bolivia, 1999 – 2015  
(En cantidad de empresas)



Fuente: FUNDEMPRESA

En la gestión 2011, se inscribieron 2.495 empresas en el departamento de Cochabamba, de las cuales 3 ó el 0% se encontraban en el municipio de Quillacollo; de enero a julio de la gestión 2016, se inscribieron 1.777 empresas en el departamento de Cochabamba, de las cuales 144 ó el 8% se encontraban en el municipio de Quillacollo. Ver cuadro N° 3 y gráfico N° 7.

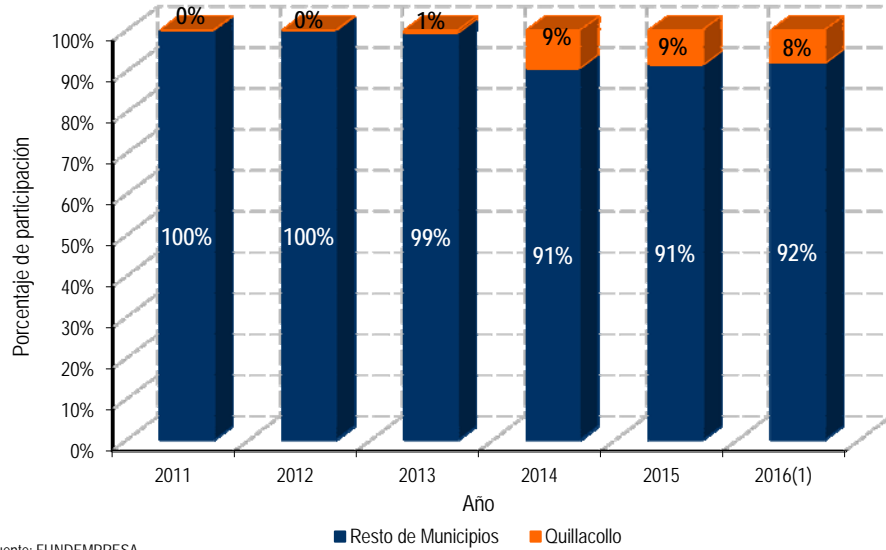
**Cuadro N° 3**  
Cochabamba: Inscripción de empresas por gestión según municipio, 2011 – 2016(1)  
(En cantidad de empresas)

MUNICIPIO	2011	2012	2013	2014	2015	2016(1)
Quillacollo	3	7	88	710	291	144
Resto de Municipios	2.492	4.837	11.353	6.810	3.131	1.633
<b>TOTAL</b>	<b>2.495</b>	<b>4.844</b>	<b>11.441</b>	<b>7.520</b>	<b>3.422</b>	<b>1.777</b>

Fuente: FUNDEMPRESA

(1): Datos al mes de julio de 2016

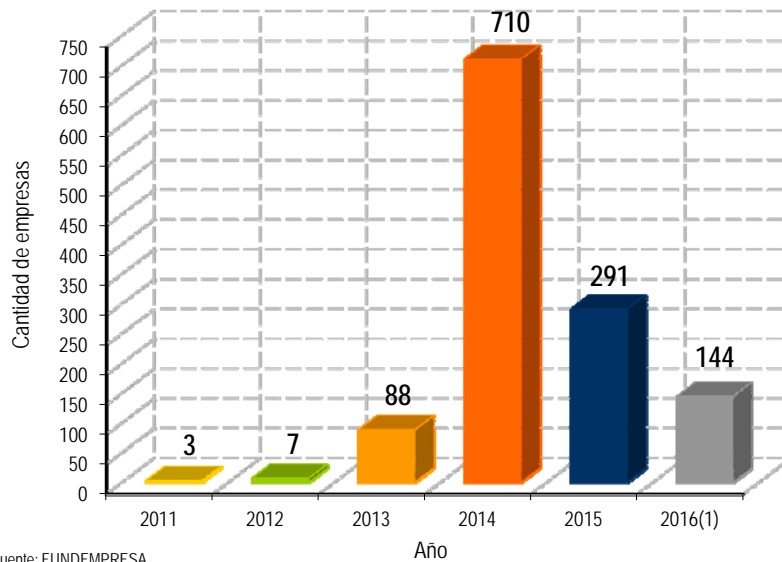
**Gráfico N° 7**  
**Cochabamba: Inscripción de empresas por gestión según municipio, 2011 – 2016(1)**  
 (En porcentaje)



Fuente: FUNDEMPRESA  
 (1): Datos al mes de julio de 2016

En la gestión 2011 en el municipio de Quillacollo se inscribieron 3 empresas; el 2012, 7; el 2013, 88; el 2014, 710; el 2015, 291 y de enero a julio de la gestión 2016, 144 empresas. Ver gráfico N° 8.

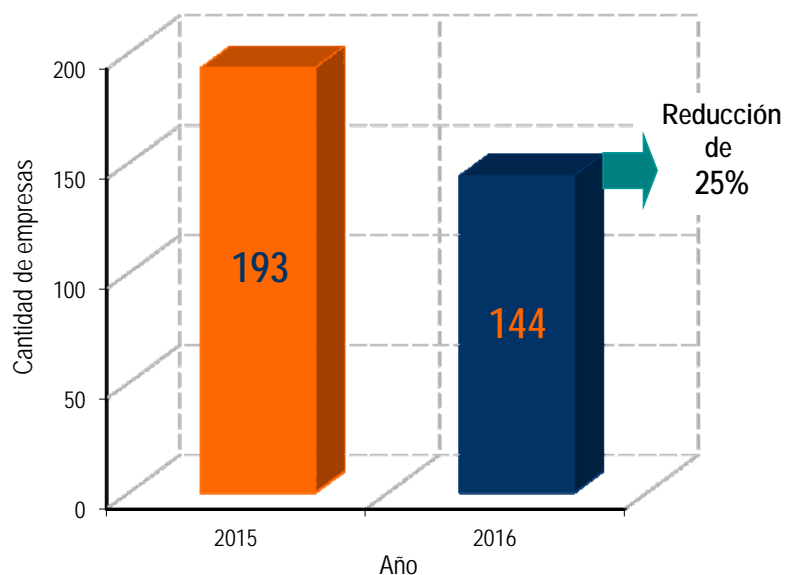
**Gráfico N° 8**  
**Quillacollo: Inscripción de empresas por gestión, 2011 – 2016(1)**  
 (En cantidad de empresas)



Fuente: FUNDEMPRESA  
 (1): Datos al mes de julio de 2016

De enero a julio de la gestión 2015, en el municipio de Quillacollo se inscribieron 193 empresas; de enero a julio de 2016 se inscribieron 144 empresas representando una reducción de 25%. Ver gráfico N° 9.

**Gráfico N° 9**  
Quillacollo: Inscripción de empresas, enero a julio de las gestiones 2015 y 2016  
(En cantidad de empresas)



Fuente: FUNDEMPRESA

## 2.2 Inscripción de empresas en Quillacollo por tipo societario

En la gestión 2011 en el municipio de Quillacollo se inscribieron 3 empresas unipersonales; el 2012, 5 empresas; el 2013, 85 empresas; el 2014, 688 empresas; el 2015, 261 empresas y de enero a julio de la gestión 2016, 126 empresas. En la gestión 2011 en el municipio de Quillacollo no hubo inscripciones de sociedades de responsabilidad limitada; el 2012, se inscribieron 2 empresas de este tipo societario; el 2013, 3 empresas; el 2014, 22 empresas; el 2015, 30 empresas y de enero a julio de la gestión 2016, 18 empresas. Ver cuadro N° 4.

**Cuadro N° 4**  
Quillacollo: Inscripción de empresas por gestión según tipo societario, 2011 – 2016(1)  
(En cantidad de empresas)

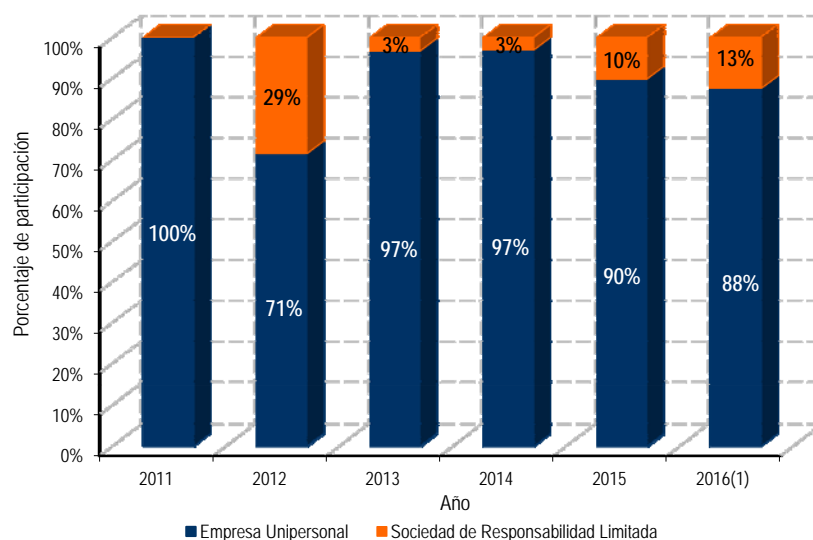
TIPO SOCIETARIO	2011	2012	2013	2014	2015	2016(1)
Empresa Unipersonal	3	5	85	688	261	126
Sociedad de Responsabilidad Limitada	0	2	3	22	30	18
<b>TOTAL</b>	<b>3</b>	<b>7</b>	<b>88</b>	<b>710</b>	<b>291</b>	<b>144</b>

Elaborado por: FUNDEMPRESA

(1): Datos al mes de julio de 2016

El año 2011 en el municipio de Quillacollo las inscripciones de empresas unipersonales representaban el 100%; de enero a julio del 2016 representaban el 88%. El 2011 no hubo inscripciones de sociedades de responsabilidad limitada; de enero a julio del 2016 las inscripciones de este tipo de empresas representaban el 13%. Ver gráfico N° 10.

**Gráfico N° 10**  
**Quillacollo: Inscripción de empresas por gestión según tipo societario, 2011 – 2016(1)**  
 (En porcentaje)



Fuente: FUNDEMPRESA  
 (1): Datos al mes de julio de 2016

En el municipio de Quillacollo, de enero a julio de la gestión 2016, hubo una reducción de 28% ó 49 empresas unipersonales respecto a similar periodo de la gestión 2015. Ver cuadro N° 5.

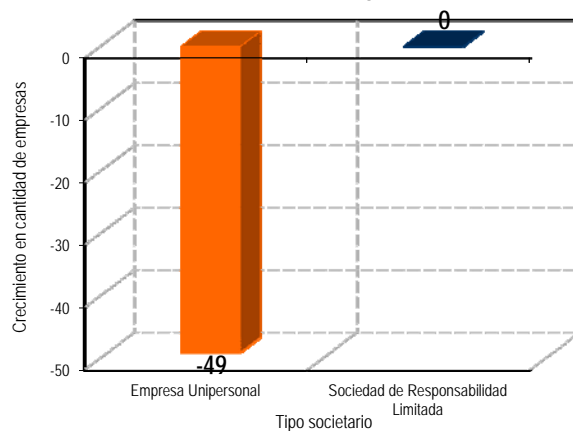
**Cuadro N° 5**  
**Quillacollo: Inscripción de empresas según tipo societario, enero a julio de las gestiones 2015 y 2016**  
 (En cantidad de empresas)

TIPO SOCIETARIO	2015	2016	CRECIMIENTO	
	Enero a julio	Enero a julio	En cantidad	En porcentaje
Empresa Unipersonal	175	126	-49	-28%
Sociedad de Responsabilidad Limitada	18	18	0	0%
<b>TOTAL</b>	<b>193</b>	<b>144</b>	<b>-49</b>	<b>-25%</b>

Fuente: FUNDEMPRESA

De enero a julio de 2016 por tipo societario, se registró el siguiente comportamiento en inscripciones: empresas unipersonales con 49 empresas menos a las inscritas de enero a julio de 2015 y sociedades de responsabilidad limitada sin cambio respecto a las registradas la gestión anterior. Ver gráfico N° 11.

**Cuadro N° 11**  
**Quillacollo: Crecimiento de la inscripción de empresas por tipo societario, enero a julio de la gestión 2016 respecto a enero a julio de la gestión 2015**  
**(En cantidad de empresas)**



Fuente: FUNDEMPRESA

### 2.3 Inscripción de empresas en Quillacollo por actividad económica

En la gestión 2011 en el municipio de Quillacollo del total de inscripciones, ninguna empresa se dedicaba a la venta por mayor y menor; reparación de vehículos automotores y motocicletas; el 2012, 1 empresa se dedicaba a esa actividad; el 2013, 36 empresas; el 2014, 288 empresas; el 2015, 110 empresas y de enero a julio del 2016, 50 empresas. Ver cuadro N° 6.

**Cuadro N° 6**  
**Quillacollo: Inscripción de empresas por gestión según actividad económica, 2011 – 2016(1)**  
**(En cantidad de empresas)**

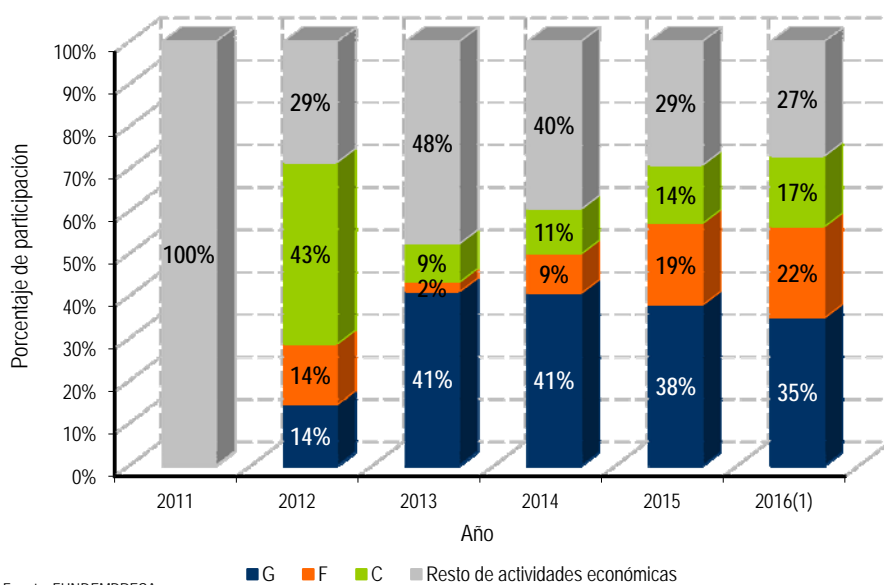
SECCIÓN	ACTIVIDAD	2011	2012	2013	2014	2015	2016(1)
G	Venta por mayor y por menor: reparación de vehículos automotores y motocicletas	0	1	36	288	110	50
G <sub>1</sub>	Venta por mayor y por menor	0	1	36	277	105	49
G <sub>2</sub>	Reparación de vehículos automotores	0	0	0	9	3	1
G <sub>3</sub>	Venta y reparación de motocicletas	0	0	0	2	2	0
F	Construcción	0	1	2	66	56	31
C	Industria manufacturera	0	3	8	75	40	24
H	Transporte y almacenamiento	1	2	13	125	24	11
M	Servicios profesionales y técnicos	0	0	4	16	21	10
N	Actividades de servicios administrativos y de apoyo	0	0	3	22	10	8
J	Información y comunicaciones	0	0	3	24	2	4
P	Servicios de educación	0	0	1	4	2	2
B	Explotación de minas y canteras	1	0	0	2	2	1
I	Actividades de alojamiento y servicio de comidas	1	0	8	42	10	1
Q	Servicios de salud y de asistencia social	0	0	2	17	3	1
R	Actividades artísticas de entretenimiento y recreativas	0	0	3	6	5	1
A	Agricultura, ganadería, caza, pesca y silvicultura	0	0	1	4	4	0
D	Suministro de electricidad, gas, vapor y aire acondicionado	0	0	0	1	0	0
E	Suministro de agua; evacuación de aguas residuales, gestión de desechos y descontaminación	0	0	0	1	0	0
K	Intermediación financiera y seguros	0	0	0	2	0	0
L	Actividades inmobiliarias	0	0	2	2	1	0
S	Otras actividades de servicios	0	0	2	13	1	0
<b>TOTAL</b>		<b>3</b>	<b>7</b>	<b>88</b>	<b>710</b>	<b>291</b>	<b>144</b>

Elaborado por: FUNDEMPRESA

(1): Datos al mes de julio de 2016

El año 2011, en el municipio de Quillacollo, no hubo inscripciones de empresas dedicadas a la venta por mayor y menor; reparación de vehículos automotores y motocicletas, de enero a julio del 2016 el 35% de las empresas inscritas se dedicaba a esta actividad. El 2011 no hubo inscripciones de empresas dedicadas a la construcción, de enero a julio del 2016 el 22% de las empresas inscritas se dedicaba a esta actividad. El 2011 ninguna de las empresas inscritas se dedicaba a la industria manufacturera, de enero a julio del 2016 el 17% de las empresas inscritas se dedicaba a esa actividad. Ver gráfico N° 12.

**Gráfico N° 12**  
**Quillacollo: Inscripción de empresas por gestión según actividad económica, 2011 – 2016(1)**  
 (En porcentaje)



Fuente: FUNDEMPRESA  
 (1): Datos al mes de julio de 2016

De enero a julio de 2016, en el municipio de Quillacollo, del total de inscripciones 50 empresas se dedicaban a la venta por mayor y menor; reparación de vehículos automotores y motocicletas con una reducción de 33% respecto a similar periodo de la gestión 2015, 31 empresas se dedicaban a la construcción con una reducción de 9%, 24 empresas se dedicaban a la industria manufacturera con una reducción de 8% y 11 empresas se dedicaban al transporte y almacenamiento con una reducción de 39%. Ver cuadro N° 7.

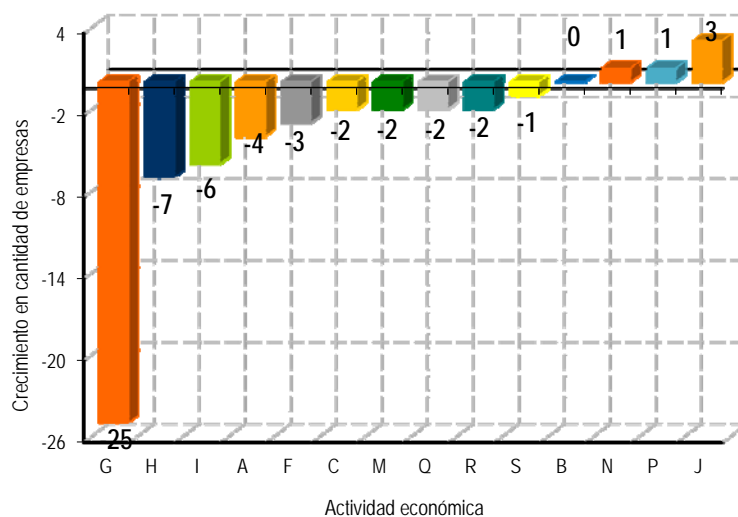
**Cuadro N° 7**  
**Quillacollo: Inscripción de empresas según actividad económica, enero a julio de las gestiones**  
**2015 y 2016**  
**(En cantidad de empresas)**

SECCIÓN	ACTIVIDAD	2015 Enero a julio	2016 Enero a julio	CRECIMIENTO	
				En cantidad	En porcentaje
G	Venta por mayor y por menor: reparación de vehículos automotores y motocicletas	75	50	-25	-33%
G <sub>1</sub>	Venta por mayor y por menor	72	49	-23	-32%
G <sub>2</sub>	Reparación de vehículos automotores	2	1	-1	-50%
G <sub>3</sub>	Venta y reparación de motocicletas	1	0	-1	-100%
F	Construcción	34	31	-3	-9%
C	Industria manufacturera	26	24	-2	-8%
H	Transporte y almacenamiento	18	11	-7	-39%
M	Servicios profesionales y técnicos	12	10	-2	-17%
N	Actividades de servicios administrativos y de apoyo	7	8	1	14%
J	Información y comunicaciones	1	4	3	300%
P	Servicios de educación	1	2	1	100%
B	Explotación de minas y canteras	1	1	0	0%
I	Actividades de alojamiento y servicio de comidas	7	1	-6	-86%
Q	Servicios de salud y de asistencia social	3	1	-2	-67%
R	Actividades artísticas de entretenimiento y recreativas	3	1	-2	-67%
A	Agricultura, ganadería, caza, pesca y silvicultura	4	0	-4	-100%
S	Otras actividades de servicios	1	0	-1	-100%
<b>TOTAL</b>		<b>193</b>	<b>144</b>	<b>-49</b>	<b>-25%</b>

Fuente: FUNDEMPRESA

De enero a julio de 2016 por actividad económica, se registró el siguiente comportamiento en inscripciones: empresas dedicadas a la venta por mayor y menor; reparación de vehículos automotores y motocicletas con 25 empresas menos a las registradas a similar periodo de la gestión anterior, empresas dedicadas al transporte y almacenamiento con 7 empresas menos y empresas dedicadas a las actividades de alojamiento y servicio de comidas con 6 empresas menos. Ver gráfico N° 13.

**Gráfico N° 13**  
**Quillacollo: Crecimiento de la inscripción de empresas según actividad económica, enero a julio de la**  
**gestión 2016 respecto a enero a julio de la gestión 2015**  
**(En cantidad de empresas)**



Fuente: FUNDEMPRESA

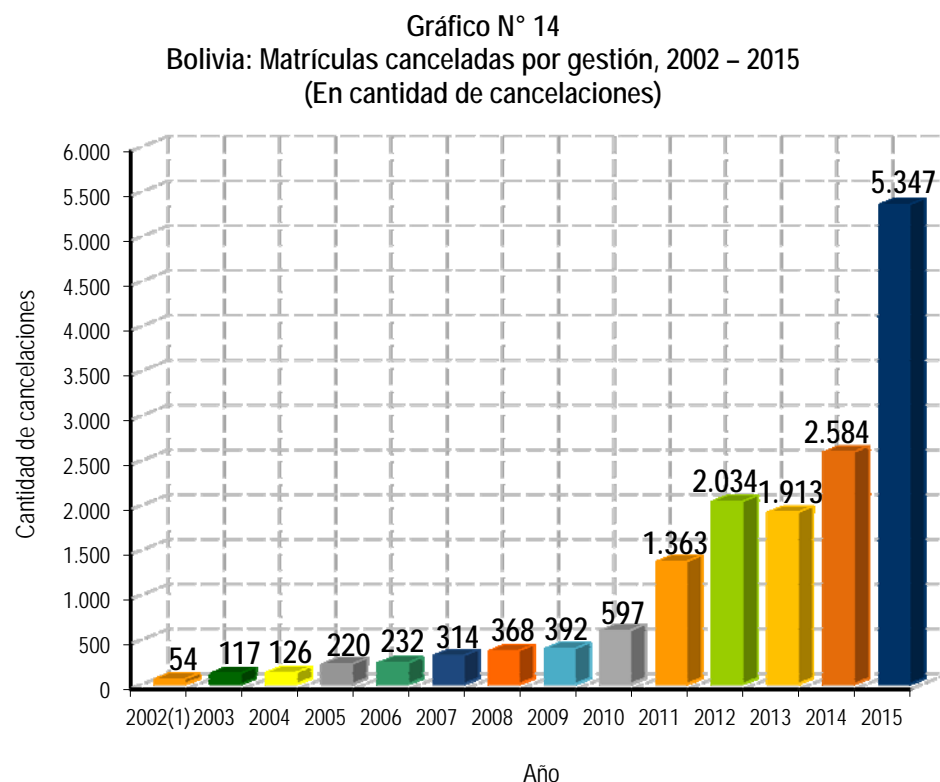


# Capítulo 3

Cancelación de matrículas de  
comercio o cierre de empresas en el  
municipio de Quillacollo

### 3.1 Cancelación de matrículas al mes de julio de 2016

A nivel nacional, el 2010, 597 empresas cancelaron su Matrícula de Comercio, 1.363 el año 2011, 2.034 el año 2012, 1.913 el año 2013, 2.584 el año 2014 y 5.347 durante el 2015. Ver gráfico N° 14.



Fuente: FUNDEMPRESA  
(1): Datos a partir de la administración de FUNDEMPRESA

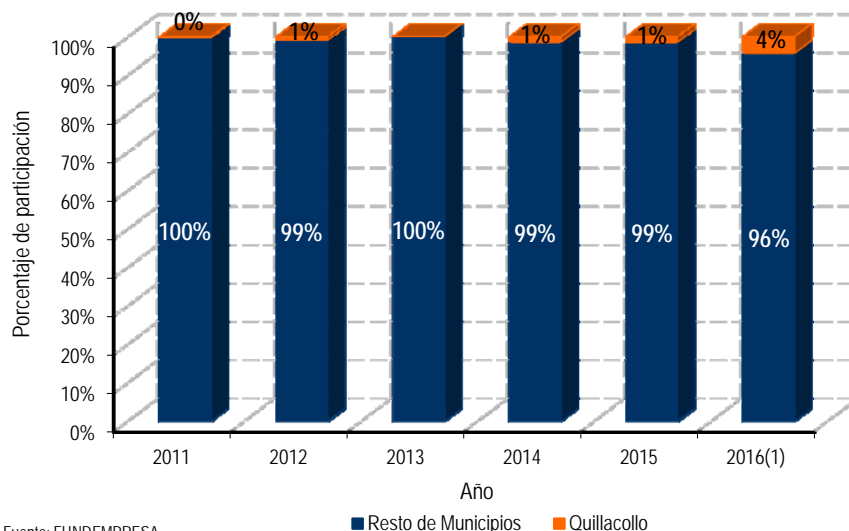
En la gestión 2011, en el departamento de Cochabamba, 378 empresas cancelaron su Matrícula de Comercio de las cuales 1 ó el 0% correspondía al municipio de Quillacollo. De enero a julio de la gestión 2016, 1.365 empresas cancelaron su Matrícula de Comercio en el departamento de Cochabamba, de las cuales 59 ó el 4% correspondían al municipio de Quillacollo. Ver cuadro N° 8 y gráfico N° 15.

**Cuadro N° 8**  
**Cochabamba: Matrículas canceladas por gestión según municipio, 2011 – 2016(1)**  
(En cantidad de cancelaciones)

MUNICIPIO	2011	2012	2013	2014	2015	2016(1)
Quillacollo	1	4	0	8	19	59
Resto de Municipios	377	401	392	579	1.249	1.306
<b>TOTAL</b>	<b>378</b>	<b>405</b>	<b>392</b>	<b>587</b>	<b>1.268</b>	<b>1.365</b>

Fuente: FUNDEMPRESA  
(1): Datos al mes de julio de 2016

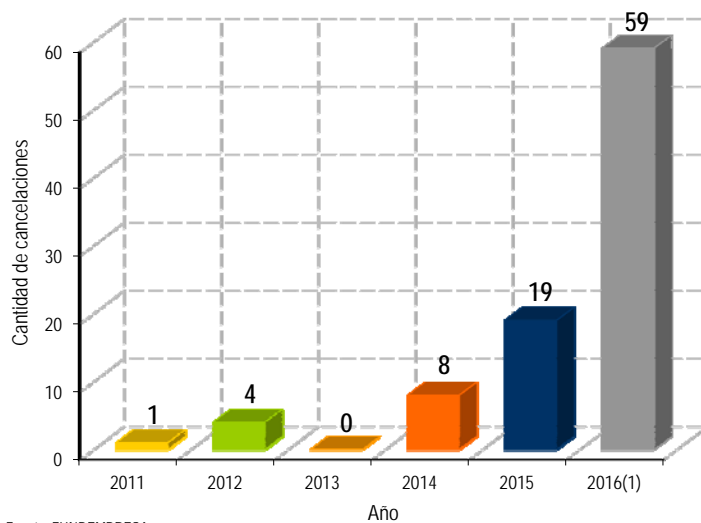
**Gráfico N° 15**  
**Cochabamba: Matrículas canceladas por gestión según municipio, 2011 – 2016(1)**  
 (En porcentaje)



Fuente: FUNDEMPRESA  
 (1): Datos al mes de julio de 2016

En la gestión 2011, en el municipio de Quillacollo, 1 empresa canceló su Matrícula de Comercio; el 2012, 4 empresas, el 2013, ninguna empresa; el 2014, 8 empresas; el 2015, 19 empresas y de enero a julio del 2016, 59 empresas. Ver gráfico N° 16.

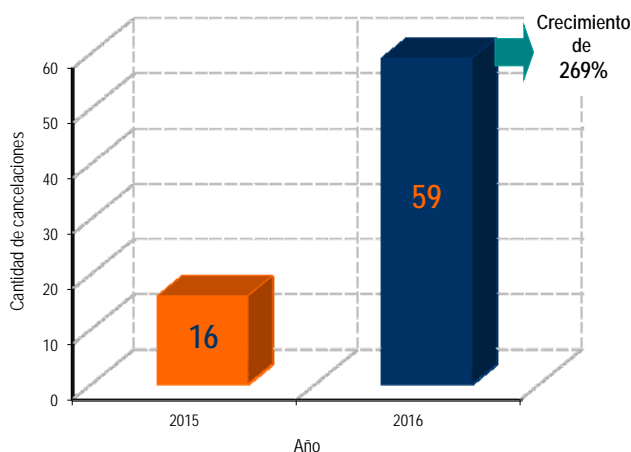
**Gráfico N° 16**  
**Quillacollo: Matrículas canceladas por gestión, 2011 – 2016(1)**  
 (En cantidad de cancelaciones)



Fuente: FUNDEMPRESA  
 (1): Datos al mes de julio de 2016

De enero a julio de la gestión 2015, en el municipio de Quillacollo, 16 empresas cancelaron su Matrícula de Comercio; de enero a julio del 2016, 59 empresas representando un crecimiento de 43 empresas ó 269%. Ver gráfico N° 17.

**Gráfico N° 17**  
**Quillacollo: Cancelación de matrículas de comercio, enero a julio de las gestiones 2015 y 2016**  
 (En cantidad de cancelaciones)



Fuente: FUNDEMPRESA

### 3.2 Cancelación de matrículas en Quillacollo por tipo societario

En la gestión 2011 en el municipio de Quillacollo 1 empresa unipersonal canceló su matrícula; el 2012, 4 empresas, el 2013, ninguna empresa; el 2014, 8 empresas; el 2015, 19 empresas y de enero a julio del 2016, 59 empresas. Ver cuadro N° 9.

**Cuadro N° 9**  
**Quillacollo: Matrículas canceladas por gestión según tipo societario, 2011 – 2016(1)**  
 (En cantidad de cancelaciones)

TIPO SOCIETARIO	2011	2012	2013	2014	2015	2016(1)
Empresa Unipersonal	1	4	0	8	19	59
<b>TOTAL</b>	<b>1</b>	<b>4</b>	<b>0</b>	<b>8</b>	<b>19</b>	<b>59</b>

Fuente: FUNDEMPRESA

(1): Datos al mes de julio de 2016

En el municipio de Quillacollo, de enero a julio de la gestión 2015, 16 empresas unipersonales cancelaron su Matrícula de Comercio, a similar periodo de la gestión 2016 fueron 59 cancelaciones con un crecimiento de 269%. Ver cuadro N° 10.

**Cuadro N° 10**  
**Quillacollo: Matrículas canceladas según tipo societario, enero a julio de las gestiones 2015 y 2016**  
 (En cantidad de cancelaciones)

TIPO SOCIETARIO	2015 Enero a julio	2016 Enero a julio	CRECIMIENTO	
			En cantidad	En porcentaje
Empresa Unipersonal	16	59	43	269%
<b>TOTAL</b>	<b>16</b>	<b>59</b>	<b>43</b>	<b>269%</b>

Fuente: FUNDEMPRESA

### 3.3 Cancelación de matrículas en Quillacollo por actividad económica

En el municipio de Quillacollo, entre los años 2011 y 2013 no hubo cancelación de matrículas de empresas dedicadas a la venta por mayor y menor; el año 2014 hubo 3 cancelaciones; el 2015, 10 cancelaciones y de enero a julio de 2016, 29 cancelaciones. Ver cuadro N° 11.

**Cuadro N° 11**  
**Quillacollo: Matrículas canceladas por gestión según actividad económica, 2011 – 2016(1)**  
**(En cantidad de cancelaciones)**

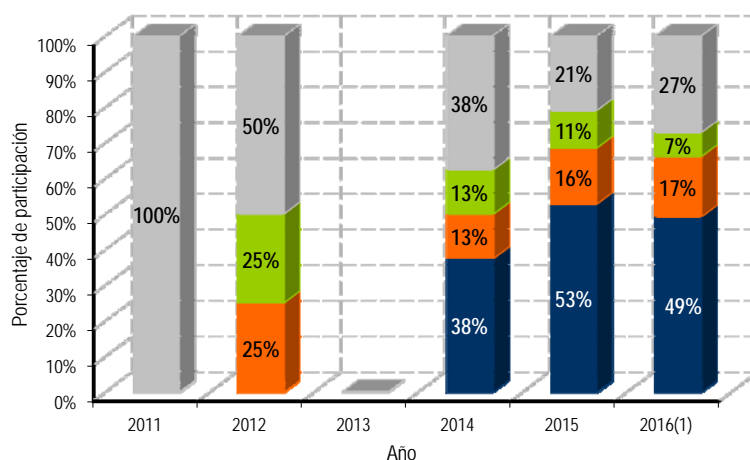
SECCIÓN	ACTIVIDAD	2011	2012	2013	2014	2015	2016(1)
G <sub>1</sub>	Venta por mayor y por menor	0	0	0	3	10	29
H	Transporte y almacenamiento	0	1	0	1	3	10
F	Construcción	0	1	0	1	2	4
Q	Servicios de salud y de asistencia social	0	0	0	0	0	4
C	Industria manufacturera	0	0	0	1	0	3
N	Actividades de servicios administrativos y de apoyo	0	1	0	1	0	3
S	Otras actividades de servicios	0	0	0	0	0	2
I	Actividades de alojamiento y servicio de comidas	0	1	0	0	0	2
J	Información y comunicaciones	0	0	0	0	3	1
P	Servicios de educación	0	0	0	0	0	1
M	Servicios profesionales y técnicos	1	0	0	1	1	0
<b>TOTAL</b>		<b>1</b>	<b>4</b>	<b>0</b>	<b>8</b>	<b>19</b>	<b>59</b>

Fuente: FUNDEMPRESA

(1): Datos al mes de julio de 2016

El año 2011 en el municipio de Quillacollo no hubo cancelaciones de empresas que se dedicaban a la venta por mayor y menor; de enero a julio de 2016, el 49% de las empresas que cancelaron su Matrícula de Comercio se dedicaban a esta actividad. El 2011 no hubo cancelaciones de empresas que se dedicaban al transporte y almacenamiento; de enero a julio de 2016, el 17% de las empresas que cancelaron su Matrícula de Comercio se dedicaban a esta actividad. Ver gráfico N° 18.

**Gráfico N° 18**  
**Quillacollo: Matrículas canceladas por gestión según actividad económica, 2011 – 2016(1)**  
**(En porcentaje)**



Fuente: FUNDEMPRESA

(1): Datos al mes de julio de 2016

De enero a julio de la gestión 2015, en el municipio de Quillacollo, 9 empresas que se dedicaban a la actividad de venta por mayor y menor, cancelaron su Matrícula de Comercio; de enero a julio de la gestión 2016, se registraron 29 cancelaciones con un crecimiento de 20 empresas ó 222%. Ver cuadro N° 12.

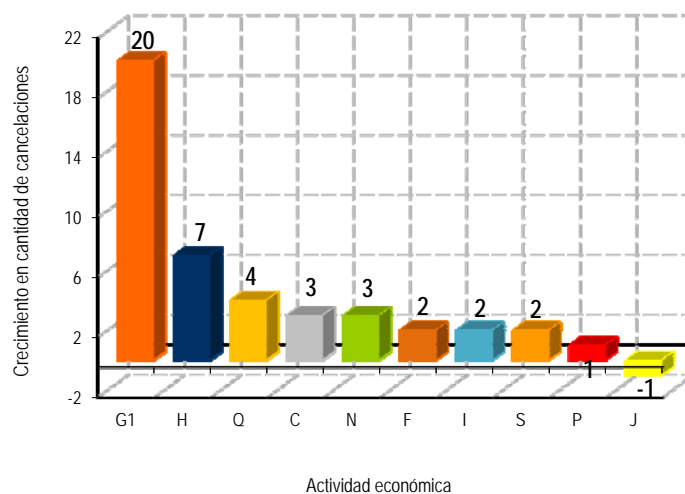
**Cuadro N° 12**  
**Quillacollo: Matrículas canceladas según actividad económica, enero a julio de las gestiones 2015 y 2016**  
**(En cantidad de cancelaciones)**

SECCIÓN	ACTIVIDAD	2015		2016		CRECIMIENTO	
		Enero a julio	Enero a julio	Enero a julio	Enero a julio	En cantidad	En porcentaje
G <sub>1</sub>	Venta por mayor y por menor	9	29	20	222%		
H	Transporte y almacenamiento	3	10	7	233%		
F	Construcción	2	4	2	100%		
Q	Servicios de salud y de asistencia social	0	4	4	n.a.		
C	Industria manufacturera	0	3	3	n.a.		
N	Actividades de servicios administrativos y de apoyo	0	3	3	n.a.		
I	Actividades de alojamiento y servicio de comidas	0	2	2	n.a.		
S	Otras actividades de servicios	0	2	2	n.a.		
J	Información y comunicaciones	2	1	-1	-50%		
P	Servicios de educación	0	1	1	n.a.		
<b>TOTAL</b>		<b>16</b>	<b>59</b>	<b>43</b>	<b>269%</b>		

Fuente: FUNDEMPRESA  
n.a.: No aplicable

De enero a julio de 2016, en el municipio de Quillacollo por actividad económica, se registró el siguiente comportamiento en cancelaciones: empresas que se dedicaban a venta por mayor y menor con 20 cancelaciones adicionales a las registradas de enero a julio del 2015, empresas que se dedicaban al transporte y almacenamiento 7 cancelaciones adicionales y empresas que se dedicaban a servicios de salud y de asistencia social 4 cancelaciones adicionales. Ver gráfico N° 19.

**Gráfico N° 19**  
**Quillacollo: Crecimiento de la cancelación de matrículas según actividad económica, enero a julio de la gestión 2016 respecto a enero a julio de la gestión 2015**  
**(En cantidad de cancelaciones)**



Fuente: FUNDEMPRESA