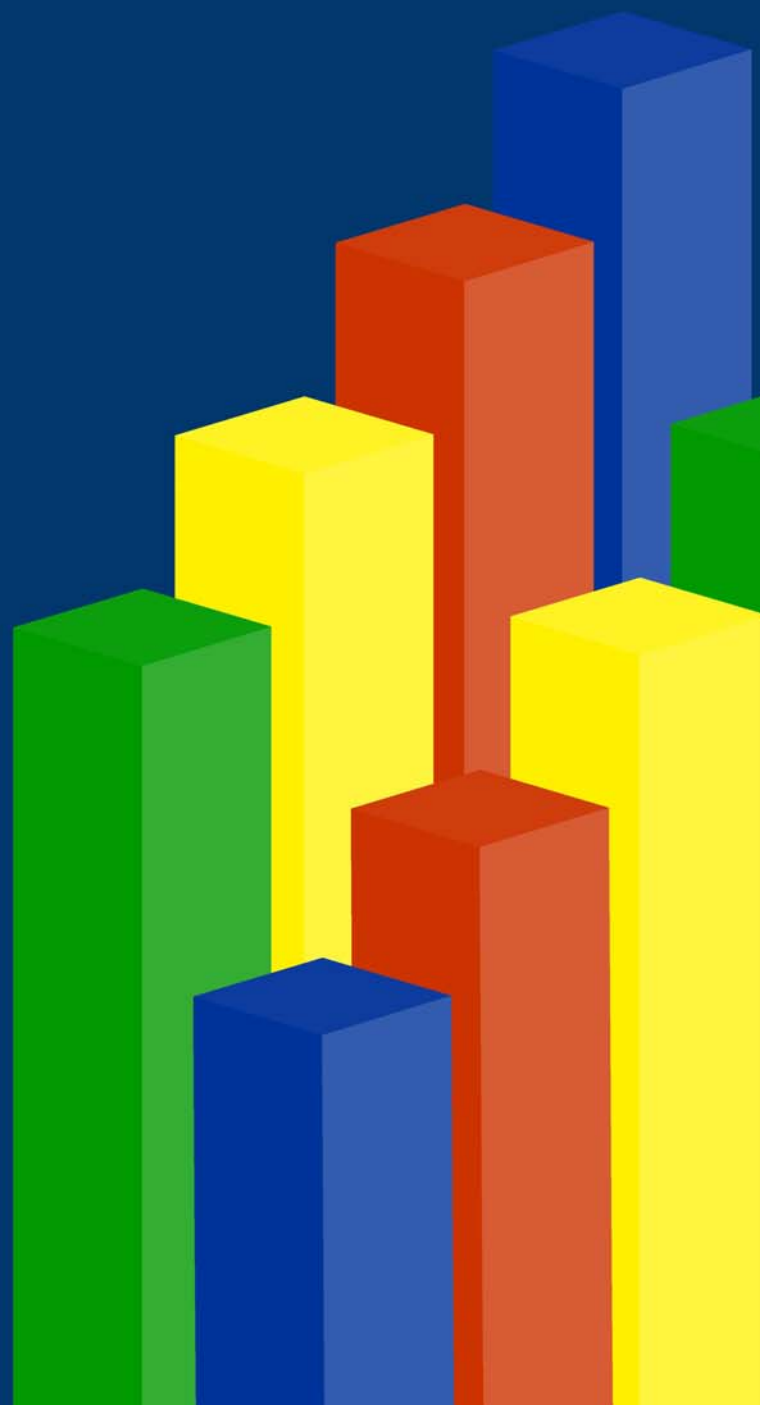


# Estadísticas del Registro de Comercio de Bolivia

Municipio de Riberalta

Gestión 2016



## PRESENTACIÓN

La Fundación para el Desarrollo Empresarial - FUNDEMPRESA tiene la visión de posicionarse como la fuente más completa, actualizada y confiable de información de las empresas en Bolivia.

Es por esta razón que la Fundación elabora estadísticas utilizando como única fuente la información del Registro de Comercio, con el objetivo de mostrar el comportamiento y las tendencias de la actividad empresarial por su ubicación geográfica, el tipo societario y la actividad económica.

De esta manera, por motivo de las efemérides del municipio de Riberalta, se elaboró el documento "Estadísticas del Registro de Comercio de Bolivia. Municipio de Riberalta al mes de diciembre 2016".

FUNDEMPRESA

## CONTENIDO

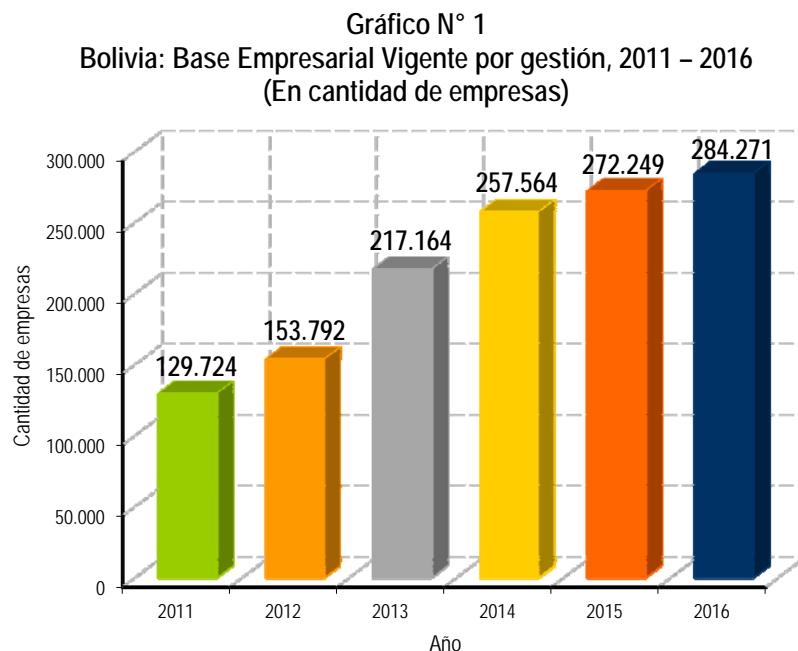
<b>1. Base Empresarial Vigente del municipio de Riberalta</b>	<b>4</b>
1.1 Base Empresarial Vigente al 2016	5
1.2 Base Empresarial Vigente en Riberalta por tipo societario	6
1.3 Base Empresarial Vigente en Riberalta por actividad económica	7
<b>2. Inscripción de empresas en el municipio de Riberalta</b>	<b>9</b>
2.1 Inscripción de empresas durante la gestión 2016	10
2.2 Inscripción de empresas en Riberalta por tipo societario	12
2.3 Inscripción de empresas en Riberalta por actividad económica	14
<b>3. Cancelación de matrículas de comercio o cierre de empresas en el municipio de Riberalta</b>	<b>17</b>
3.1 Cancelación de matrículas al mes de diciembre de 2016	18
3.2 Cancelación de matrículas en Riberalta por tipo societario	20
3.3 Cancelación de matrículas en Riberalta por actividad económica	22

# Capítulo 1

Base Empresarial Vigente del  
municipio de Riberalta

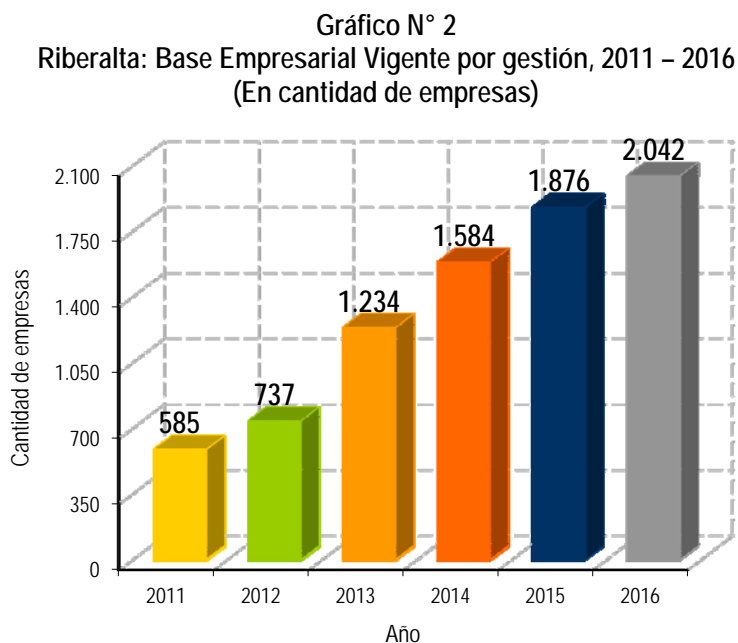
## 1.1 Base Empresarial Vigente al 2016

La gestión 2016, la Base Empresarial Vigente a nivel nacional contó con 284.271 empresas. Ver gráfico N° 1.



Fuente: FUNDEMPRESA

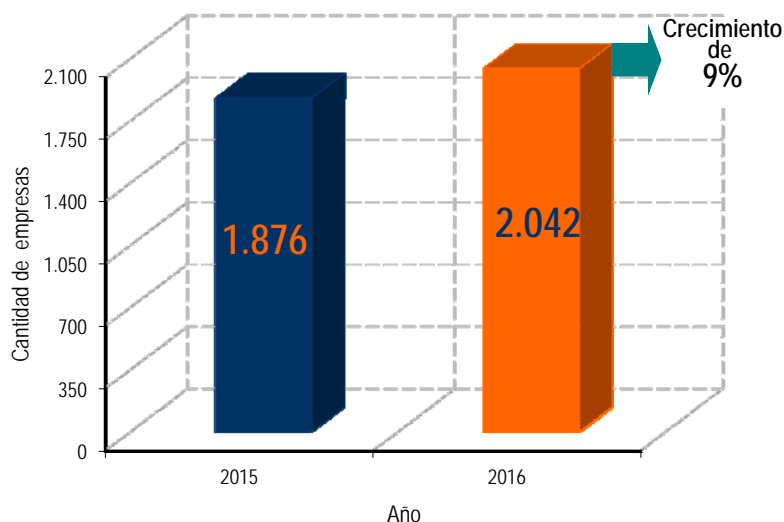
La gestión 2011 la Base Empresarial Vigente del municipio de Riberalta contaba con 585 empresas; el 2012, 737; el 2013, 1.234; el 2014, 1.584; el 2015, 1.876 y la gestión 2016, 2.042 empresas. Ver gráfico N° 2.



Fuente: FUNDEMPRESA

La gestión 2015, el municipio de Riberalta contó con 1.876 empresas, la gestión 2016 contó con 2.042 empresas, representando un crecimiento de 9%. Ver gráfico N° 3.

**Gráfico N° 3**  
**Riberalta: Base Empresarial Vigente, gestiones 2015 y 2016**  
 (En cantidad de empresas)



Fuente: FUNDEMPRESA

## 1.2 Base Empresarial Vigente de Riberalta por tipo societario

La gestión 2016, el municipio de Riberalta contaba con 1.930 empresas unipersonales con un crecimiento de 9% respecto a la gestión anterior; 109 sociedades de responsabilidad limitada con un crecimiento de 15% y 2 sociedades anónimas. Ver cuadro N° 1.

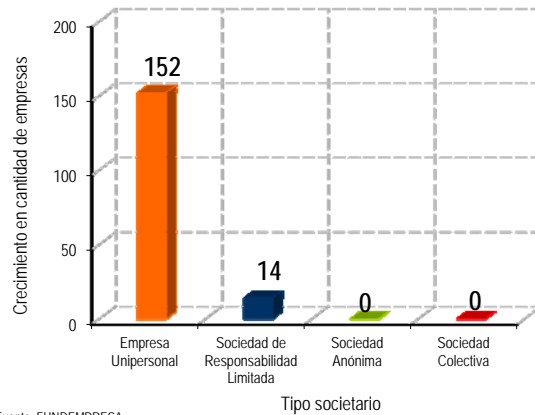
**Cuadro N° 1**  
**Riberalta: Base Empresarial Vigente según tipo societario, gestiones 2015 y 2016**  
 (En cantidad de empresas)

TIPO SOCIETARIO	2015	2016	CRECIMIENTO	
			En cantidad	En porcentaje
Empresa Unipersonal	1.778	1.930	152	9%
Sociedad de Responsabilidad Limitada	95	109	14	15%
Sociedad Anónima	2	2	0	0%
Sociedad Colectiva	1	1	0	0%
<b>TOTAL</b>	<b>1.876</b>	<b>2.042</b>	<b>166</b>	<b>9%</b>

Fuente: FUNDEMPRESA

La gestión 2016, en el municipio de Riberalta las empresas unipersonales registraron 152 empresas adicionales respecto a la gestión 2015 y las sociedades de responsabilidad limitada 14 empresas adicionales. Ver gráfico N°4.

**Gráfico N° 4**  
**Riberalta: Crecimiento de la Base Empresarial Vigente según tipo societario, gestiones 2015 y 2016**  
**(En cantidad de empresas)**



Fuente: FUNDEMPRESA

### 1.3 Base Empresarial Vigente de Riberalta por actividad económica

La gestión 2016, en el municipio de Riberalta, 677 empresas se dedicaban a la venta por mayor y menor; reparación de vehículos automotores y motocicletas con un crecimiento de 8% respecto a la gestión 2015, 746 empresas se dedicaban a la construcción con un crecimiento de 5% y 238 empresas se dedicaban a la industria manufacturera con un crecimiento de 20%. Ver cuadro N° 2.

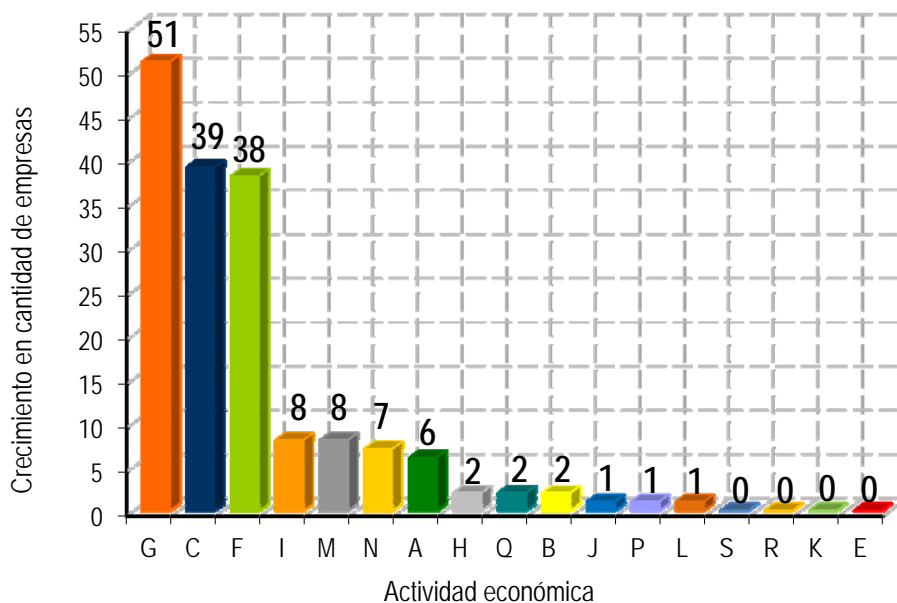
**Cuadro N° 2**  
**Riberalta: Base Empresarial Vigente según actividad económica, gestiones 2015 y 2016**  
**(En cantidad de empresas)**

SECCIÓN	ACTIVIDAD	2015	2016	CRECIMIENTO	
				En cantidad	En porcentaje
G	Venta por mayor y por menor: reparación de vehículos automotores y motocicletas	626	677	51	8%
G <sub>1</sub>	Venta por mayor y por menor	564	608	44	8%
G <sub>2</sub>	Reparación de vehículos automotores	22	26	4	18%
G <sub>3</sub>	Venta y reparación de motocicletas	40	43	3	8%
F	Construcción	708	746	38	5%
C	Industria manufacturera	199	238	39	20%
I	Actividades de alojamiento y servicio de comidas	75	83	8	11%
M	Servicios profesionales y técnicos	66	74	8	12%
J	Información y comunicaciones	58	59	1	2%
N	Actividades de servicios administrativos y de apoyo	40	47	7	18%
H	Transporte y almacenamiento	33	35	2	6%
A	Agricultura, ganadería, caza, pesca y silvicultura	24	30	6	25%
S	Otras actividades de servicios	13	13	0	0%
Q	Servicios de salud y de asistencia social	9	11	2	22%
P	Servicios de educación	8	9	1	13%
R	Actividades artísticas de entretenimiento y recreativas	7	7	0	0%
L	Actividades inmobiliarias	5	6	1	20%
B	Explotación de minas y canteras	1	3	2	200%
K	Intermediación financiera y seguros	3	3	0	0%
E	Suministro de agua; evacuación de aguas residuales, gestión de desechos y descontaminación	1	1	0	0%
<b>TOTAL</b>		<b>1.876</b>	<b>2.042</b>	<b>166</b>	<b>9%</b>

Fuente: FUNDEMPRESA

La gestión 2016, en el municipio de Riberalta, las actividades que registraron mayor número de empresas adicionales a las registradas la gestión 2015 fueron venta por mayor y menor con 51 empresas, industria manufacturera con 39 empresas, construcción con 38 empresas, actividades de alojamiento y servicio de comidas con 8 empresas y servicios profesionales y técnicos con 8 empresas. Ver gráfico N°5.

**Gráfico N° 5**  
**Riberalta: Crecimiento de la Base Empresarial Vigente según actividad económica,**  
**gestiones 2015 y 2016**  
**(En cantidad de empresas)**



Fuente: FUNDEMPRESA



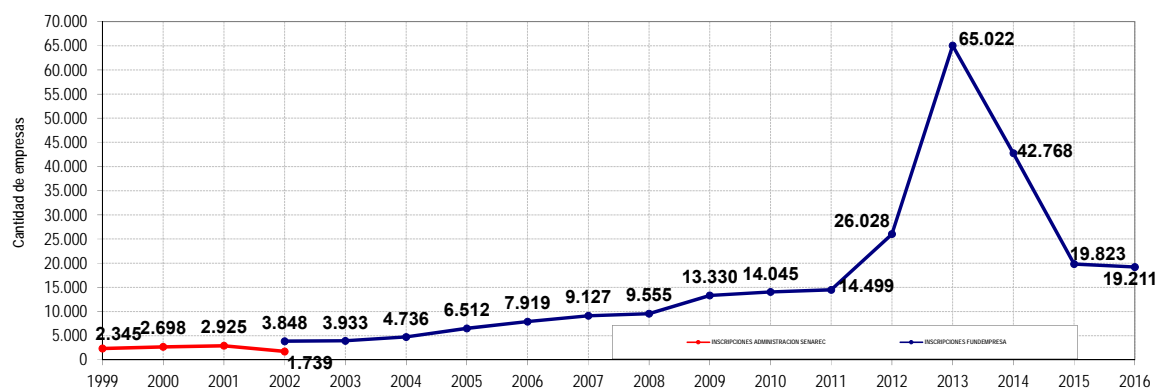
# Capítulo 2

Inscripción de empresas en el  
municipio de Riberalta

## 2.1 Inscripción de empresas durante la gestión 2016

A nivel nacional, el año 2011 se inscribieron 14.499, el 2012 fueron 26.028, el 2013 fueron 65.022, el 2014 fueron 42.768, el 2015 fueron 19.823 y el 2016 fueron 19.211 empresas. Ver gráfico N° 6.

**Gráfico N° 6**  
Bolivia: Inscripción de empresas por año en el Registro de Comercio de Bolivia, 1999 – 2016  
(En cantidad de empresas)



Fuente: FUNDEMPRESA

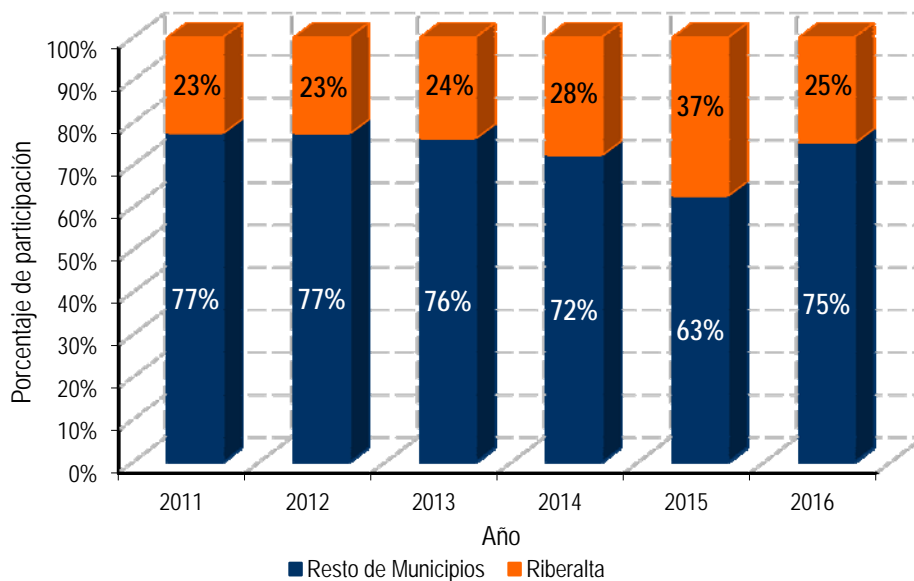
En la gestión 2011, se inscribieron 444 empresas en el departamento de Beni, de las cuales 100 o el 23% se encontraban en el municipio de Riberalta; la gestión 2016, se inscribieron 691 empresas en el departamento de Beni, de las cuales 172 o el 25% se encontraban en el municipio de Riberalta. Ver cuadro N° 3 y gráfico N° 7.

**Cuadro N° 3**  
Beni: Inscripción de empresas por gestión según municipio, 2011 – 2016  
(En cantidad de empresas)

MUNICIPIO	2011	2012	2013	2014	2015	2016
Riberalta	100	152	499	363	286	172
Resto de Municipios	344	520	1.595	946	480	519
<b>TOTAL</b>	<b>444</b>	<b>672</b>	<b>2.094</b>	<b>1.309</b>	<b>766</b>	<b>691</b>

Fuente: FUNDEMPRESA

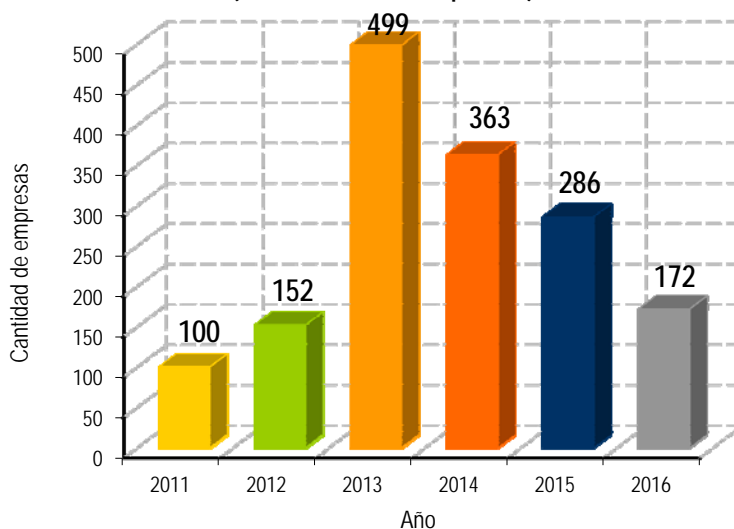
**Gráfico N° 7**  
**Beni: Inscripción de empresas por gestión según municipio, 2011 – 2016**  
 (En porcentaje)



Fuente: FUNDEMPRESA

En la gestión 2011 en el municipio de Riberalta se inscribieron 100 empresas; el 2012, 152 empresas; el 2013, 499 empresas; el 2014, 363 empresas; el 2015, 286 empresas y el 2016, 172 empresas. Ver gráfico N° 8.

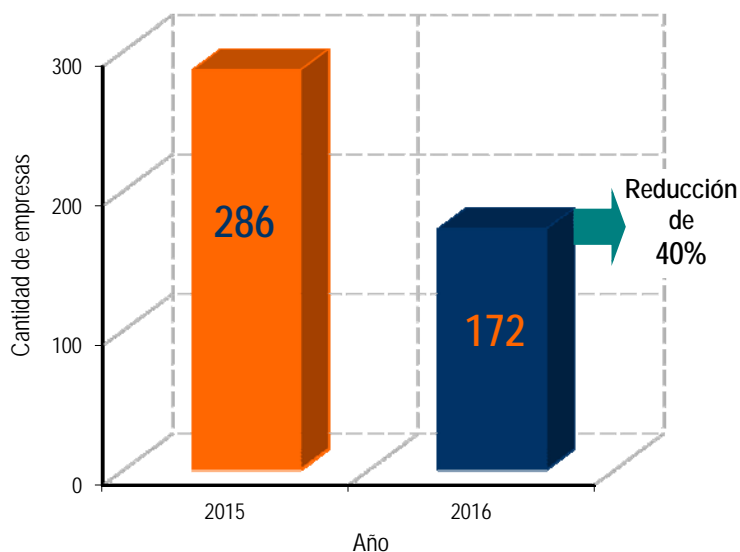
**Gráfico N° 8**  
**Riberalta: Inscripción de empresas por gestión, 2011 – 2016**  
 (En cantidad de empresas)



Fuente: FUNDEMPRESA

La gestión 2015, en el municipio de Riberalta se inscribieron 286 empresas; la gestión 2016 se inscribieron 172 empresas representando una reducción de 40%. Ver gráfico N° 9.

**Gráfico N° 9**  
**Riberalta: Inscripción de empresas, gestiones 2015 y 2016**  
 (En cantidad de empresas)



Fuente: FUNDEMPRESA

## 2.2 Inscripción de empresas en Riberalta por tipo societario

En la gestión 2011 en el municipio de Riberalta se inscribieron 96 empresas unipersonales; el 2012, 143 empresas; el 2013, 488 empresas; el 2014, 356 empresas; el 2015, 272 empresas y durante la gestión 2016, 161 empresas. En la gestión 2011 en el municipio de Riberalta se inscribieron 4 sociedades de responsabilidad limitada; el 2012, 9 empresas; 2013, 11 empresas; el 2014, 7 empresas; el 2015, 14 empresas y durante la gestión 2016, 11 empresas. Ver cuadro N° 4.

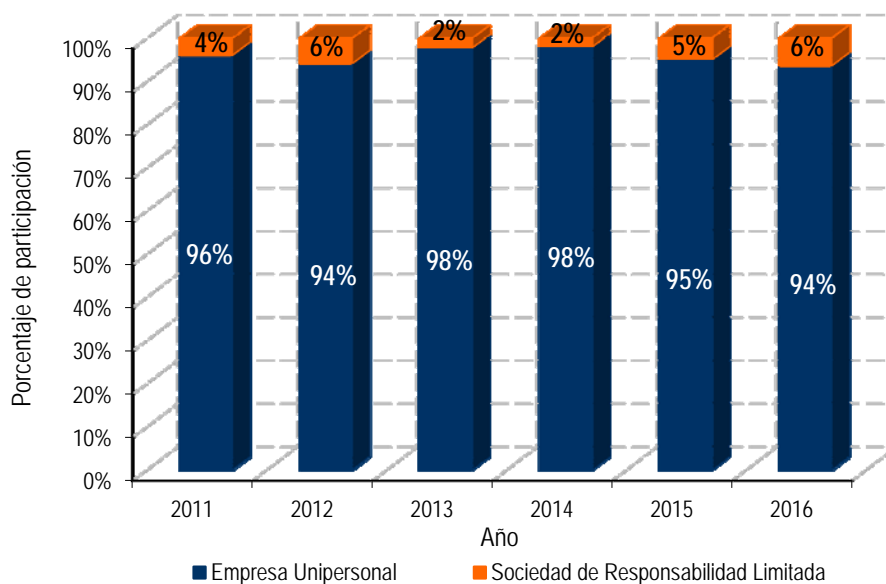
**Cuadro N° 4**  
**Riberalta: Inscripción de empresas por gestión según tipo societario, 2011 - 2016**  
 (En cantidad de empresas)

TIPO SOCIETARIO	2011	2012	2013	2014	2015	2016
Empresa Unipersonal	96	143	488	356	272	161
Sociedad de Responsabilidad Limitada	4	9	11	7	14	11
<b>TOTAL</b>	<b>100</b>	<b>152</b>	<b>499</b>	<b>363</b>	<b>286</b>	<b>172</b>

Fuente: FUNDEMPRESA

El año 2011 en el municipio de Riberalta las inscripciones de empresas unipersonales representaban el 96%; durante el 2016 representaban el 94%. El 2011 las inscripciones de sociedades de responsabilidad limitada representaban el 4%; durante el 2016 representaron el 6%. Ver gráfico N° 10.

**Gráfico N° 10**  
**Riberalta: Inscripción de empresas por gestión según tipo societario, 2011 – 2016**  
 (En porcentaje)



Fuente: FUNDEMPRESA

En el municipio de Riberalta, durante la gestión 2016, hubo una reducción de 41% o 111 empresas unipersonales respecto a la gestión 2015 y una reducción de 21% o 3 sociedades de responsabilidad limitada. Ver cuadro N° 5.

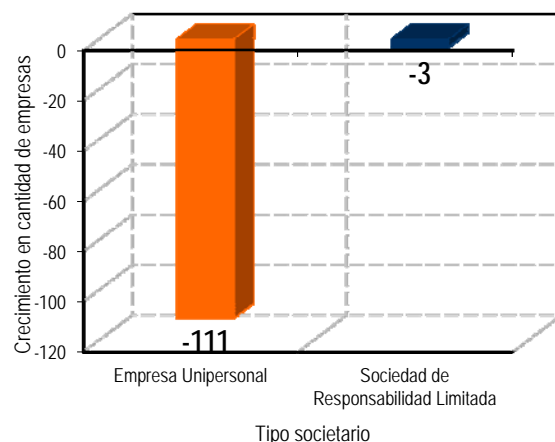
**Cuadro N° 5**  
**Riberalta: Inscripción de empresas según tipo societario, gestiones 2015 y 2016**  
 (En cantidad de empresas)

TIPO SOCIETARIO	2015	2016	CRECIMIENTO	
			En cantidad	En porcentaje
Empresa Unipersonal	272	161	-111	-41%
Sociedad de Responsabilidad Limitada	14	11	-3	-21%
<b>TOTAL</b>	<b>286</b>	<b>172</b>	<b>-114</b>	<b>-40%</b>

Fuente: FUNDEMPRESA

Durante la gestión 2016 por tipo societario, se registró el siguiente comportamiento en inscripciones: empresas unipersonales con 111 empresas menos a las inscritas la gestión 2015 y sociedades de responsabilidad limitada con 3 empresas menos a las registradas la gestión anterior. Ver gráfico N° 11.

**Gráfico N° 11**  
**Riberalta: Crecimiento de la inscripción de empresas según tipo societario, de la gestión 2016 respecto a la gestión 2015 (En cantidad de empresas)**



Fuente: FUNDEMPRESA

### 2.3 Inscripción de empresas en Riberalta por actividad económica

En la gestión 2011 en el municipio de Riberalta del total de inscripciones, 16 empresas se dedicaban a la venta por mayor y menor; reparación de vehículos automotores y motocicletas; el 2012, 52 empresas; el 2013, 256 empresas; el 2014, 133 empresas; el 2015, 85 empresas y el 2016, 55 empresas. Ver cuadro N° 6.

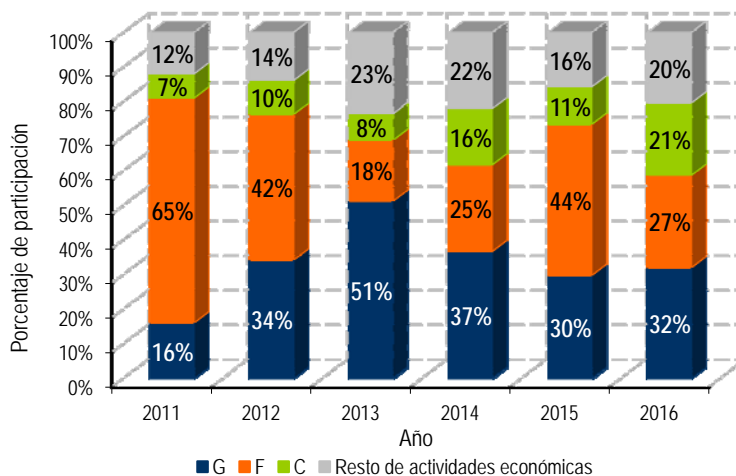
**Cuadro N° 6**  
**Riberalta: Inscripción de empresas por gestión según actividad económica, 2011 – 2016 (En cantidad de empresas)**

SECCIÓN	ACTIVIDAD	2011	2012	2013	2014	2015	2016
G	Venta por mayor y por menor: reparación de vehículos automotores y motocicletas	16	52	256	133	85	55
G <sub>1</sub>	Venta por mayor y por menor	12	49	229	119	77	46
G <sub>2</sub>	Reparación de vehículos automotores	0	1	11	7	3	4
G <sub>3</sub>	Venta y reparación de motocicletas	4	2	16	7	5	5
F	Construcción	65	64	88	91	125	46
C	Industria manufacturera	7	15	38	59	31	36
M	Servicios profesionales y técnicos	1	3	15	10	21	10
I	Actividades de alojamiento y servicio de comidas	1	6	30	27	8	8
J	Información y comunicaciones	6	4	10	7	5	4
N	Actividades de servicios administrativos y de apoyo	0	0	21	11	4	4
A	Agricultura, ganadería, caza, pesca y silvicultura	1	3	5	5	1	3
O	Servicios de salud y de asistencia social	0	1	3	4	1	2
B	Explotación de minas y canteras	0	0	1	0	0	1
H	Transporte y almacenamiento	2	3	13	6	2	1
L	Actividades inmobiliarias	0	0	1	3	1	1
P	Servicios de educación	1	0	5	0	1	1
K	Intermediación financiera y seguros	0	0	3	0	0	0
R	Actividades artísticas de entretenimiento y recreativas	0	1	3	2	0	0
S	Otras actividades de servicios	0	0	7	5	1	0
<b>TOTAL</b>		<b>100</b>	<b>152</b>	<b>499</b>	<b>363</b>	<b>286</b>	<b>172</b>

Fuente: FUNDEMPRESA

El año 2011, en el municipio de Riberalta, el 16% de las empresas inscritas se dedicaban a la venta por mayor y menor; reparación de vehículos automotores y motocicletas, durante la gestión 2016 el 32%. El 2011 el 65% de las empresas inscritas se dedicaban a la construcción, durante la gestión 2016 el 27%. El 2011 el 7% de las empresas inscritas se dedicaban a industria manufacturera, durante la gestión 2016 el 21%. Ver gráfico N° 12.

**Gráfico N° 12**  
**Riberalta: Inscripción de empresas por gestión según actividad económica, 2011 – 2016**  
 (En porcentaje)



Fuente: FUNDEMPRESA

Durante la gestión 2016, en el municipio de Riberalta, del total de inscripciones 55 empresas se dedicaban a la venta por mayor y menor; reparación de vehículos automotores y motocicletas con una reducción de 35% respecto a la gestión 2015, 46 empresas se dedicaban a la construcción con una reducción de 63% y 36 empresas se dedicaban a la industria manufacturera con un crecimiento de 16%. Ver cuadro N° 7.

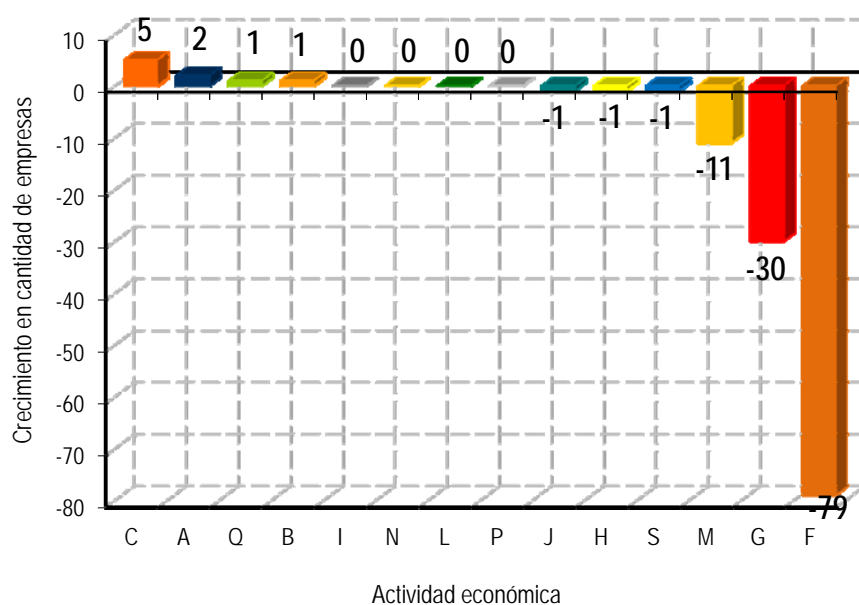
**Cuadro N° 7**  
**Riberalta: Inscripción de empresas según actividad económica, gestiones 2015 y 2016**  
 (En cantidad de empresas)

SECCIÓN	ACTIVIDAD	2015	2016	CRECIMIENTO	
				En cantidad	En porcentaje
G	Venta por mayor y por menor: reparación de vehículos automotores y motocicletas	85	55	-30	-35%
G <sub>1</sub>	Venta por mayor y por menor	77	46	-31	-40%
G <sub>2</sub>	Reparación de vehículos automotores	3	4	1	33%
G <sub>3</sub>	Venta y reparación de motocicletas	5	5	0	0%
F	Construcción	125	46	-79	-63%
C	Industria manufacturera	31	36	5	16%
M	Servicios profesionales y técnicos	21	10	-11	-52%
I	Actividades de alojamiento y servicio de comidas	8	8	0	0%
J	Información y comunicaciones	5	4	-1	-20%
N	Actividades de servicios administrativos y de apoyo	4	4	0	0%
A	Agricultura, ganadería, caza, pesca y silvicultura	1	3	2	200%
Q	Servicios de salud y de asistencia social	1	2	1	100%
B	Explotación de minas y canteras	0	1	1	n.a.
H	Transporte y almacenamiento	2	1	-1	-50%
L	Actividades inmobiliarias	1	1	0	0%
P	Servicios de educación	1	1	0	0%
S	Otras actividades de servicios	1	0	-1	-100%
<b>TOTAL</b>		<b>294</b>	<b>180</b>	<b>-114</b>	<b>-39%</b>

Fuente: FUNDEMPRESA  
 n.a.: No aplicable

Durante la gestión 2016 por actividad económica, se registró el siguiente comportamiento en inscripciones: empresas dedicadas a la industria manufacturera con 5 empresas adicionales a las registradas en la gestión anterior, empresas dedicadas a la agricultura, ganadería, caza, pesca y silvicultura con 2 empresas adicionales y empresas de servicios de salud y asistencia social con 1 empresa adicional a las registradas en la gestión anterior. Ver gráfico N° 13.

**Gráfico N° 13**  
**Riberalta: Crecimiento de la inscripción de empresas según actividad económica,**  
**gestión 2016 respecto a gestión 2015**  
**(En cantidad de empresas)**



Fuente: FUNDEMPRESA

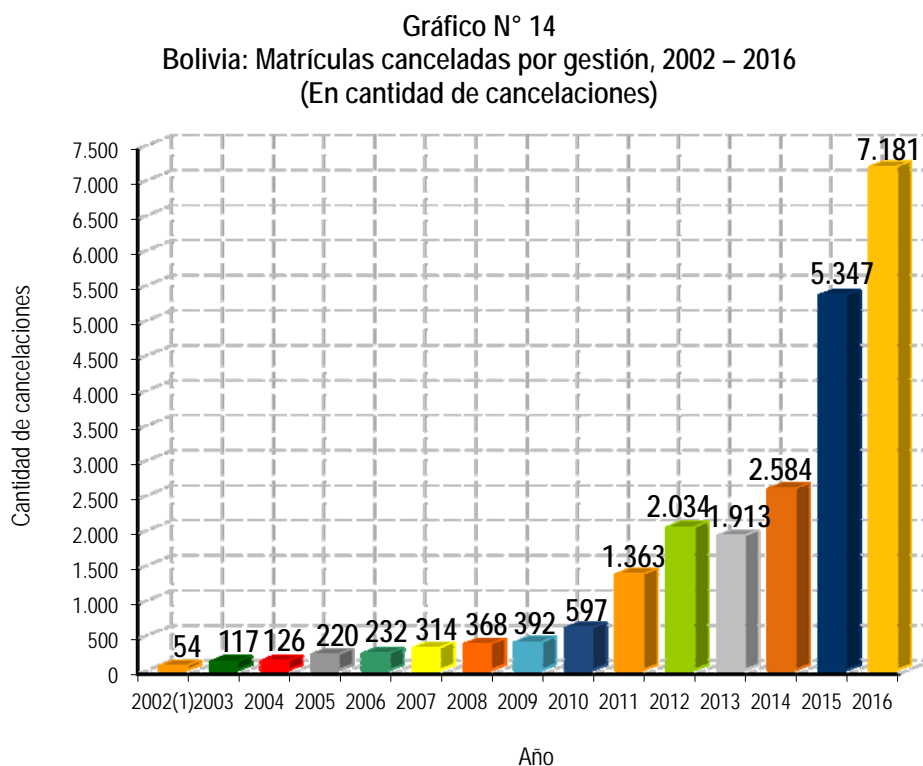


# Capítulo 3

Cancelación de matrículas de  
comercio o cierre de empresas en el  
municipio de Riberalta

### 3.1 Cancelación de matrículas al mes de diciembre de 2016

A nivel nacional, el 2011, 1.363 empresas cancelaron su Matrícula de Comercio, 2.034 el año 2012, 1.913 el año 2013, 2.584 el año 2014, 5.347 el año 2015 y 7.181 durante el 2016. Ver gráfico N° 14.



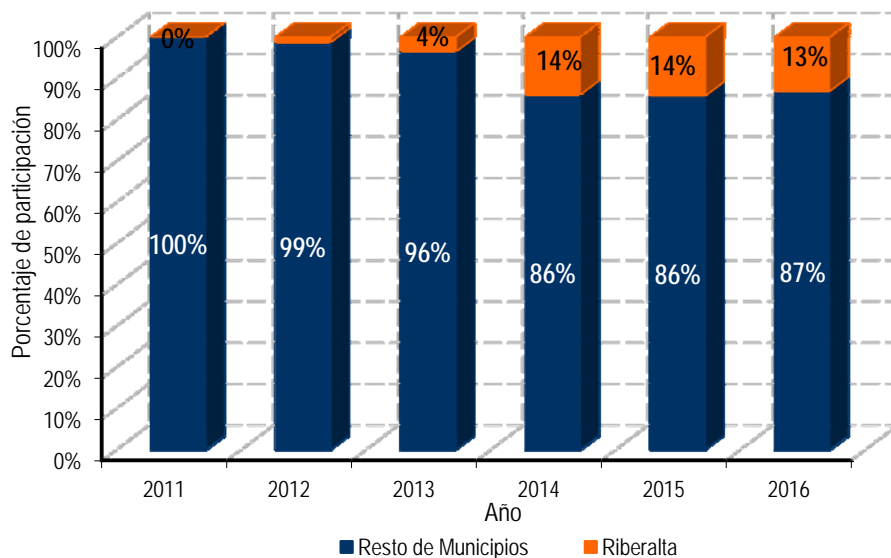
En la gestión 2011, en el departamento de Beni, 35 empresas cancelaron su Matrícula de Comercio de las cuales ninguna correspondía al municipio de Riberalta. Durante la gestión 2016, 121 empresas cancelaron su Matrícula de Comercio en el departamento de Beni, de las cuales 16 empresas o el 13% correspondían al municipio de Riberalta. Ver cuadro N° 8 y gráfico N° 15.

**Cuadro N° 8**  
**Beni: Matrículas canceladas por gestión según municipio, 2011 – 2016**  
(En cantidad de cancelaciones)

MUNICIPIO	2011	2012	2013	2014	2015	2016
Riberalta	0	1	2	10	14	16
Resto de Municipios	35	73	54	61	84	105
<b>TOTAL</b>	<b>35</b>	<b>74</b>	<b>56</b>	<b>71</b>	<b>98</b>	<b>121</b>

Fuente: FUNDEMPRESA

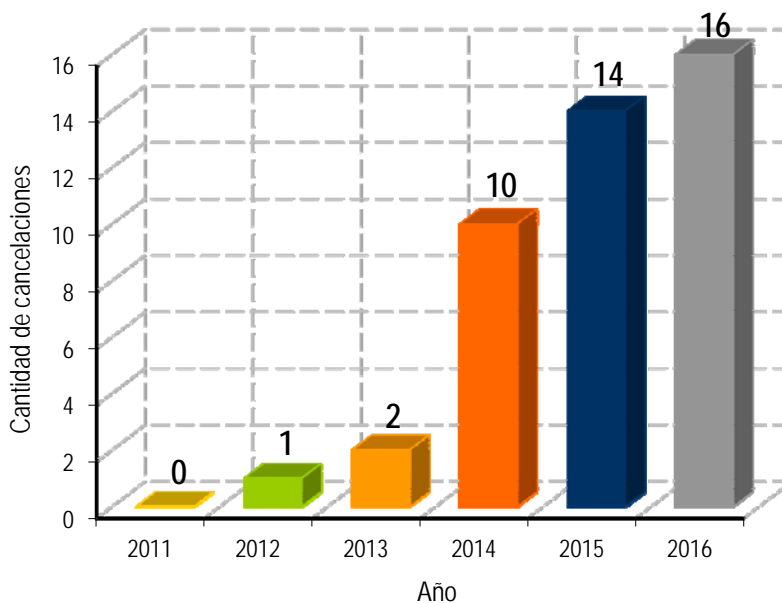
**Gráfico N° 15**  
**Beni: Matrículas canceladas por gestión según municipio, 2011 – 2016**  
 (En porcentaje)



Fuente: FUNDEMPRESA

En la gestión 2011, en el municipio de Riberalta, ninguna empresa canceló su Matrícula de Comercio; el 2012, 1 empresa la canceló, el 2013, 2 empresas; el 2014, 10 empresas; el 2015, 14 empresas y la gestión 2016, 16 empresas. Ver gráfico N° 16.

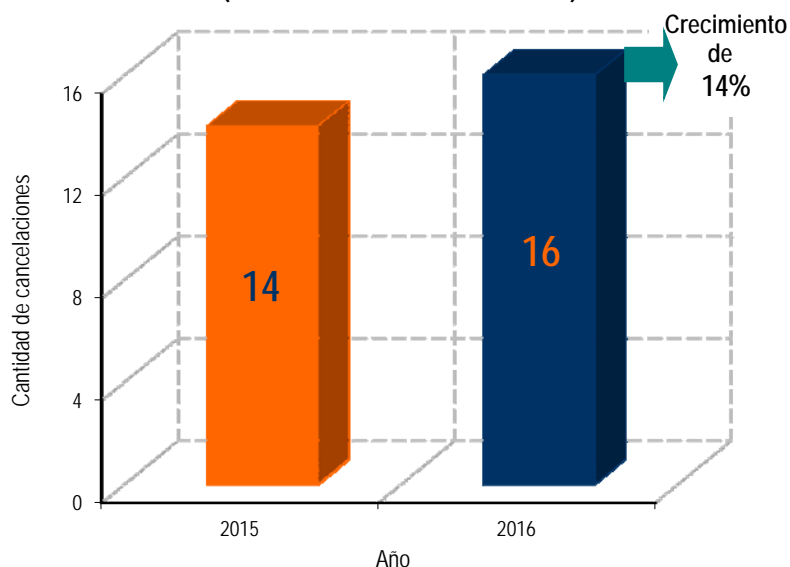
**Gráfico N° 16**  
**Riberalta: Matrículas canceladas por gestión, 2011 – 2016**  
 (En cantidad de cancelaciones)



Fuente: FUNDEMPRESA

Durante la gestión 2015, en el municipio de Riberalta, 14 empresas cancelaron su Matrícula de Comercio; durante la gestión 2016 fueron 16 empresas, representando un crecimiento de 14%. Ver gráfico N° 17.

**Gráfico N° 17**  
**Riberalta: Cancelación de matrículas de comercio, gestiones 2015 y 2016**  
 (En cantidad de cancelaciones)



Fuente: FUNDEMPRESA

### 3.2 Cancelación de matrículas en Riberalta por tipo societario

En la gestión 2011 en el municipio de Riberalta ninguna empresa unipersonal canceló su matrícula; el 2012, 1 empresa la canceló; el 2013, 1 empresa; el 2014, 10 empresas; el 2015, 14 empresas y la gestión 2016, 15 empresas. Ver cuadro N° 9.

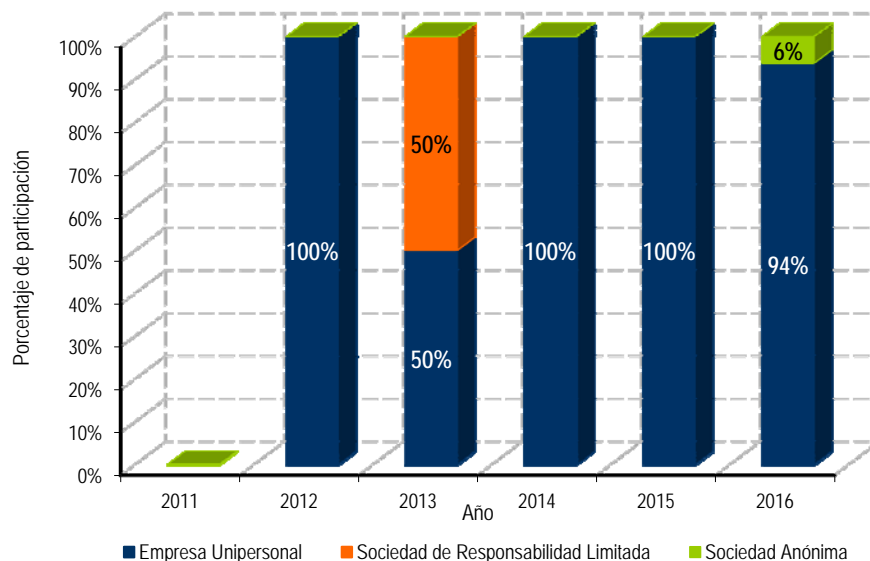
**Cuadro N° 9**  
**Riberalta: Matrículas canceladas por gestión según tipo societario, 2011 – 2016**  
 (En cantidad de cancelaciones)

TIPO SOCIETARIO	2011	2012	2013	2014	2015	2016
Empresa Unipersonal	0	1	1	10	14	15
Sociedad de Responsabilidad Limitada	0	0	1	0	0	0
Sociedad Anónima	0	0	0	0	0	1
<b>TOTAL</b>	<b>0</b>	<b>1</b>	<b>2</b>	<b>10</b>	<b>14</b>	<b>16</b>

Fuente: FUNDEMPRESA

El año 2011 en el municipio de Riberalta, no hubo cancelaciones, durante la gestión 2016 el 94% de las cancelaciones fueron de empresas unipersonales. Ver gráfico N° 18.

**Gráfico N° 18**  
**Riberalta: Matrículas canceladas por gestión según tipo societario, 2011 – 2016**  
 (En porcentaje)



Fuente: FUNDEMPRESA

En el municipio de Riberalta, la gestión 2015, 14 empresas unipersonales cancelaron su Matrícula de Comercio, la gestión 2016 fueron 15 empresas con un crecimiento de 7%. Ver cuadro N° 10.

**Cuadro N° 10**  
**Riberalta: Matrículas canceladas según tipo societario, gestiones 2015 y 2016**  
 (En cantidad de cancelaciones)

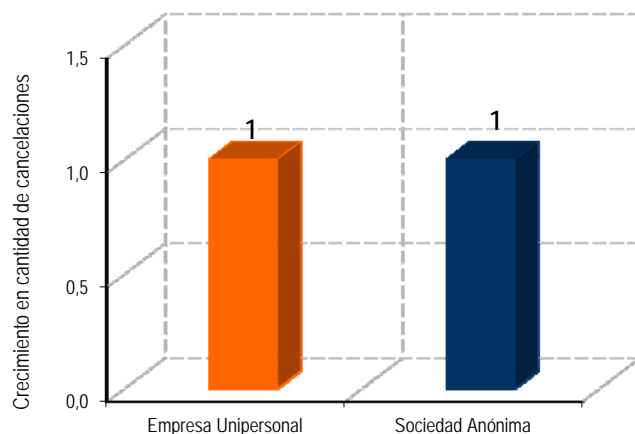
TIPO SOCIETARIO	2015	2016	CRECIMIENTO	
			En cantidad	En porcentaje
Empresa Unipersonal	14	15	1	7%
Sociedad Anónima	0	1	1	n.a.
<b>TOTAL</b>	<b>14</b>	<b>16</b>	<b>2</b>	<b>14%</b>

Fuente: FUNDEMPRESA

n.a.: No aplicable

Durante la gestión 2016 por tipo societario, se registró el siguiente crecimiento en cancelaciones: empresas unipersonales con 1 empresa adicional a las inscritas la gestión 2015 y sociedades de responsabilidad limitada con 1 empresa adicional a las registradas la gestión anterior. Ver gráfico N° 19.

**Gráfico N° 19**  
**Riberalta: de la cancelación de matrículas según tipo societario, de la gestión 2016 respecto a la gestión 2015**  
**(En cantidad de empresas)**



Fuente: FUNDEMPRESA

Tipo societario

### 3.3 Cancelación de matrículas en Riberalta por actividad económica

En el municipio de Riberalta, los años 2011 y 2013 no hubo cancelación de matrículas de empresas dedicadas a la venta por mayor y menor: reparación de vehículos automotores y motocicletas el 2012 hubo 1 cancelación; el 2014, 5 cancelaciones el 2015, 4 cancelaciones y el año 2016, 7 cancelaciones. En la actividad de construcción se registraron 2 cancelaciones el año 2014; 5 cancelaciones el 2015 y 6 cancelaciones el año 2016. Ver cuadro N° 11.

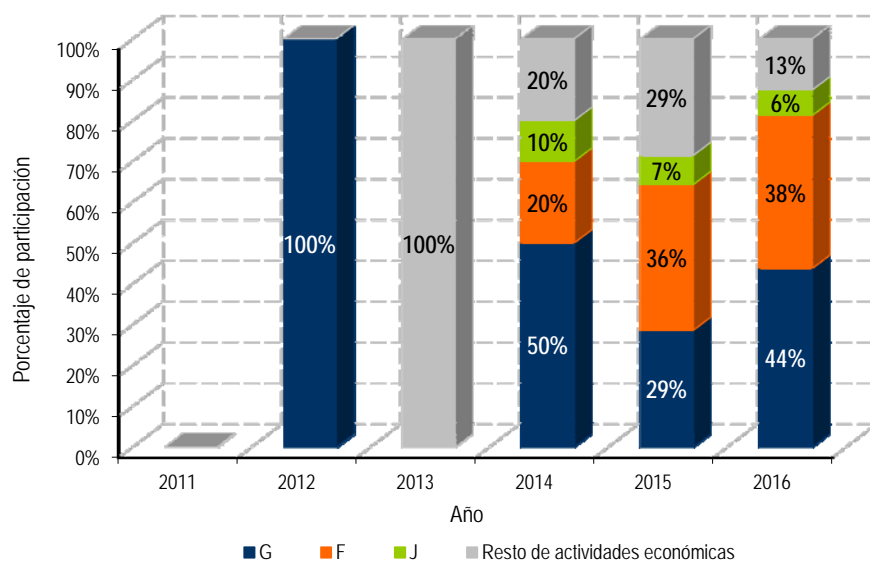
**Cuadro N° 11**  
**Riberalta: Matrículas canceladas por gestión según actividad económica, 2011 – 2016**  
**(En cantidad de cancelaciones)**

SECCIÓN	ACTIVIDAD	2011	2012	2013	2014	2015	2016
G	Venta por mayor y por menor: reparación de vehículos automotores y motocicletas	0	1	0	5	4	7
G <sub>1</sub>	Venta por mayor y por menor	0	1	0	5	4	5
G <sub>3</sub>	Venta y reparación de motocicletas	0	0	0	0	0	2
F	Construcción	0	0	0	2	5	6
J	Información y comunicaciones	0	0	0	1	1	1
M	Servicios profesionales y técnicos	0	0	0	0	1	1
P	Servicios de educación	0	0	0	0	0	1
I	Actividades de alojamiento y servicio de comidas	0	0	0	0	2	0
N	Actividades de servicios administrativos y de apoyo	0	0	1	0	1	0
A	Agricultura, ganadería, caza, pesca y silvicultura	0	0	1	0	0	0
C	Industria manufacturera	0	0	0	1	0	0
H	Transporte y almacenamiento	0	0	0	1	0	0
<b>TOTAL</b>		<b>0</b>	<b>1</b>	<b>2</b>	<b>10</b>	<b>14</b>	<b>16</b>

Fuente: FUNDEMPRESA

El año 2011 en el municipio de Riberalta no hubo cancelaciones de empresas, el año 2016 el 44% de las empresas que cancelaron su Matrícula de Comercio se dedicaban a la venta por mayor y menor; reparación de vehículos automotores y motocicletas; 38% se dedicaban a la construcción y 6% se dedicaban a las actividades de información y comunicaciones. Ver gráfico N° 20.

**Gráfico N° 20**  
Riberalta: Matrículas canceladas por gestión según actividad económica, 2011 – 2016  
(En porcentaje)



Fuente: FUNDEMPRESA

Durante la gestión 2015, en el municipio de Riberalta, 4 empresas que se dedicaba a la venta por mayor y menor; reparación de vehículos automotores y motocicletas, cancelaron su Matrícula de Comercio; la gestión 2016, se registraron 7 cancelaciones con un crecimiento de 3 empresas o 75%. Durante la gestión 2015, 5 empresas que se dedicaban a la construcción, cancelaron su Matrícula de Comercio; la gestión 2016, se registraron 6 cancelaciones con un crecimiento de 1 empresa o 20%. Ver cuadro N° 12.

**Cuadro N° 12**  
Riberalta: Matrículas canceladas según actividad económica, gestiones 2015 y 2016  
(En cantidad de cancelaciones)

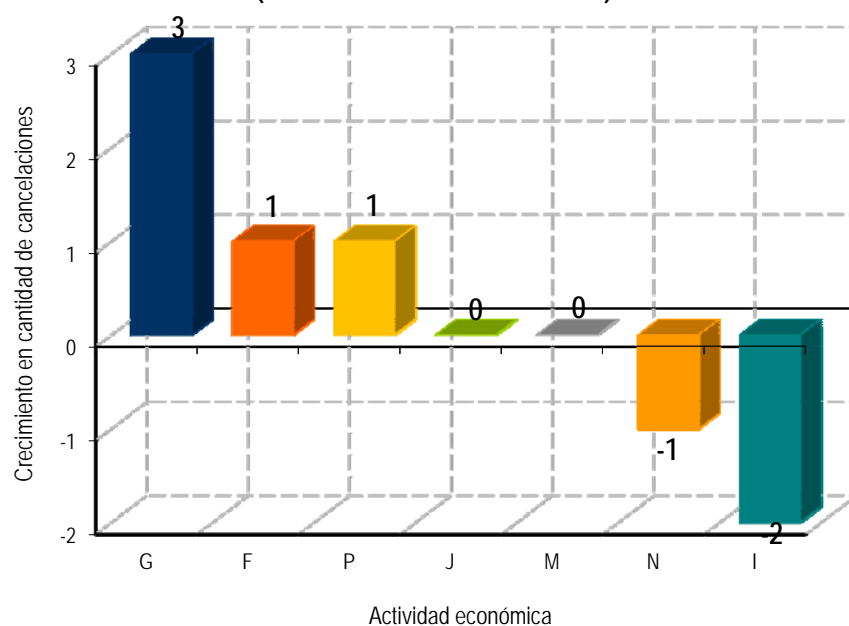
SECCIÓN	ACTIVIDAD	2015	2016	CRECIMIENTO	
				En cantidad	En porcentaje
G	Venta por mayor y por menor: reparación de vehículos automotores y motocicletas	4	7	3	75%
G <sub>1</sub>	Venta por mayor y por menor	4	5	1	25%
G <sub>3</sub>	Venta y reparación de motocicletas	0	2	2	n.a.
F	Construcción	5	6	1	20%
J	Información y comunicaciones	1	1	0	0%
M	Servicios profesionales y técnicos	1	1	0	0%
P	Servicios de educación	0	1	1	n.a.
I	Actividades de alojamiento y servicio de comidas	2	0	-2	-100%
N	Actividades de servicios administrativos y de apoyo	1	0	-1	-100%
<b>TOTAL</b>		<b>18</b>	<b>23</b>	<b>5</b>	<b>28%</b>

Fuente: FUNDEMPRESA

n.a.: No aplicable

Durante la gestión 2016, en el municipio de Riberalta por actividad económica, se registró el siguiente comportamiento en cancelaciones: empresas que se dedicaban a la venta por mayor y menor; reparación de vehículos automotores y motocicletas con 3 cancelaciones adicionales a las registradas la gestión 2015, empresas que se dedicaban a la construcción con 1 cancelación adicional; empresas que se dedicaban a los servicios de educación con 1 cancelación adicional y empresas que se dedicaban a las actividades de servicios administrativos y de apoyo con 1 cancelación menos respecto a la gestión anterior. Ver gráfico N° 21.

**Gráfico N° 21**  
**Riberalta: Crecimiento de la cancelación de matrículas según actividad económica, gestión 2016**  
**respecto a gestión 2015**  
**(En cantidad de cancelaciones)**



Fuente: FUNDEMPRESA